



# 虚拟机安装ubuntu指导手册

版本号 v1.0

2012年7月

杭州启扬智能有限公司版权所有  
QIYANG TECHNOLOGY Co., Ltd  
Copyright Reserved

## 修改历史记录

版本	时间	修订内容	修订人
v1.0	2012-7-18	创建	st
V2.0	2013-12-09	针对ubuntu 12.04版本进行更新	st

## 目录

一、准备工作.....	2
二、安装 VMWARE-WORKSTATION-FULL-9.0.2.....	2
三、新建虚拟机.....	9
四、在虚拟机上安装 UBUNTU-12.04 操作系统.....	16
五、配置 UBUNTU-12.04 开发环境，安装必备的软件包.....	30
六、配置 NFS 服务.....	33
七、配置 SAMBA 服务.....	34
八、总结： .....	35

## 一、准备工作

Windows xp-sp3 稳定工作，网络畅通

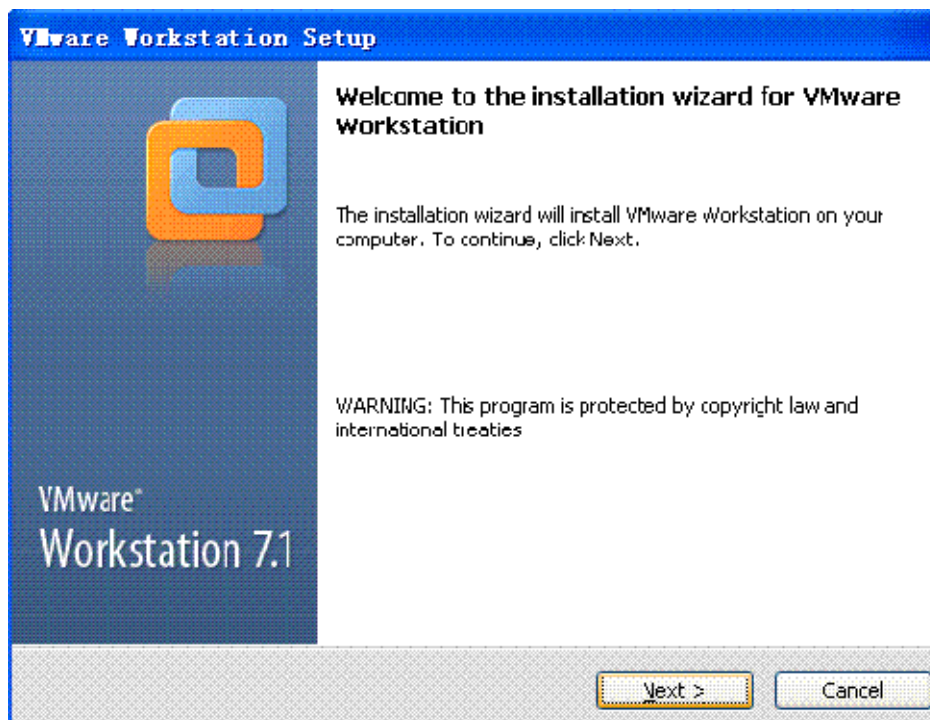
VMware-workstation-full-9.0.2 安装程序一份，序列号一个

ubuntu-12.04.1-desktop-i386.iso 系统光盘镜像一份

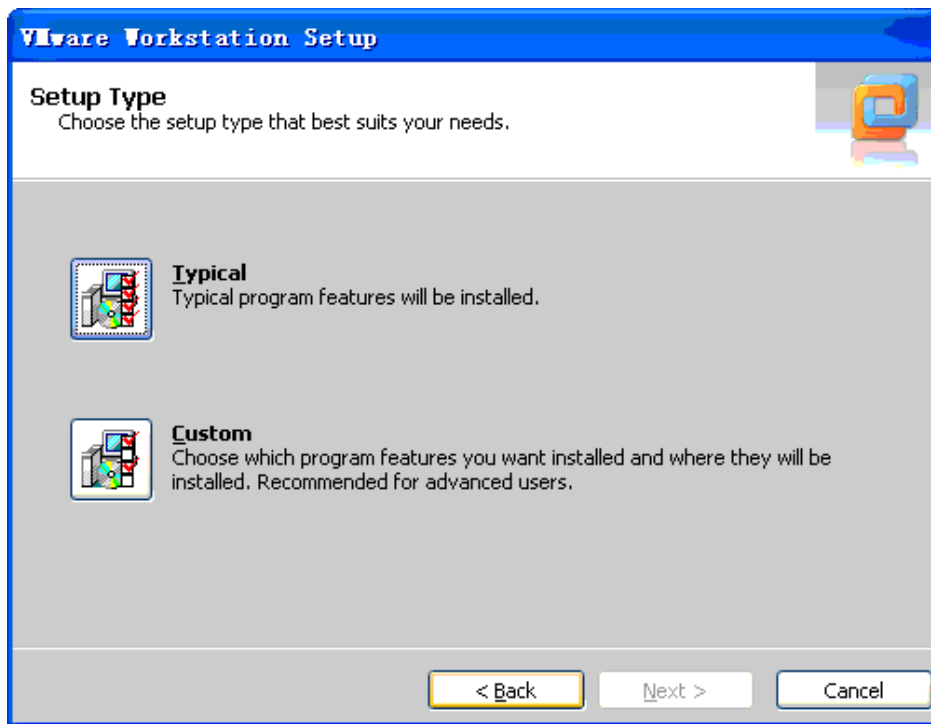
## 二、安装 vmware-workstation-full-9.0.2

VMware-workstation 的安装比较方便，基本上就是一路“下一步”。这一节面向从来没有使用过这个软件的新手，老手可以略过

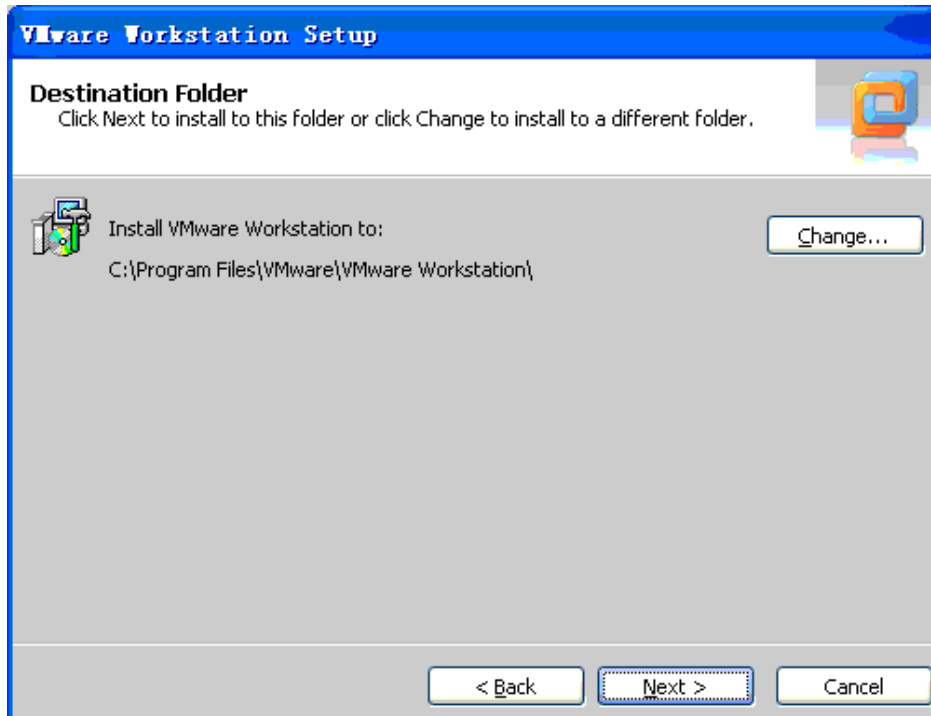
**Step 1:** 双击安装文件后，安装程序会进行一段时间的处理，处理完成后弹出如下窗口，点击“下一步”



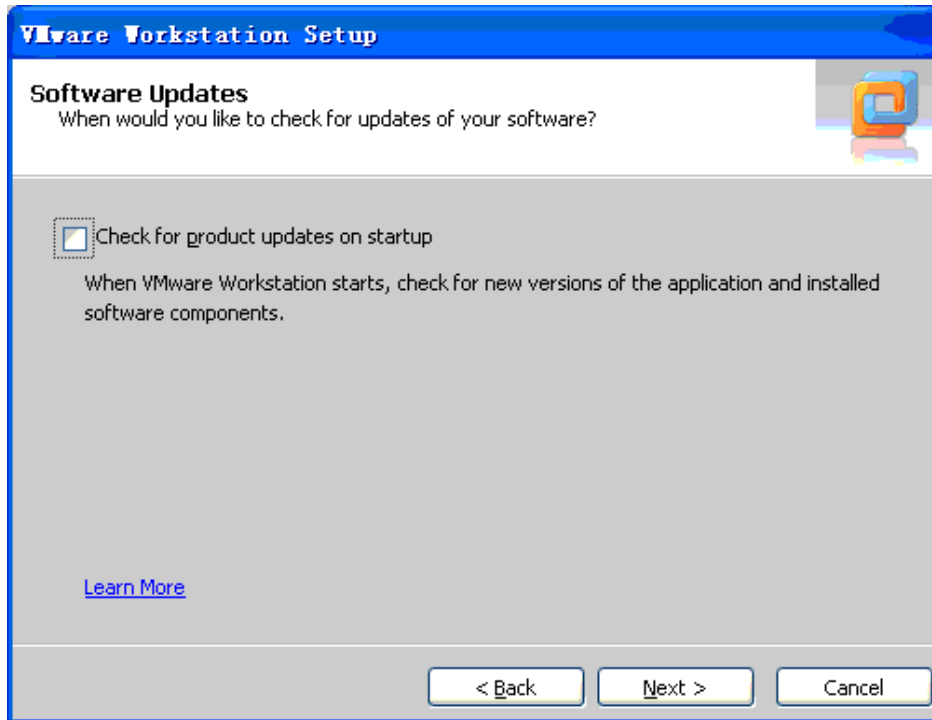
**Step 2:** 这里选择“Typical”就可以了



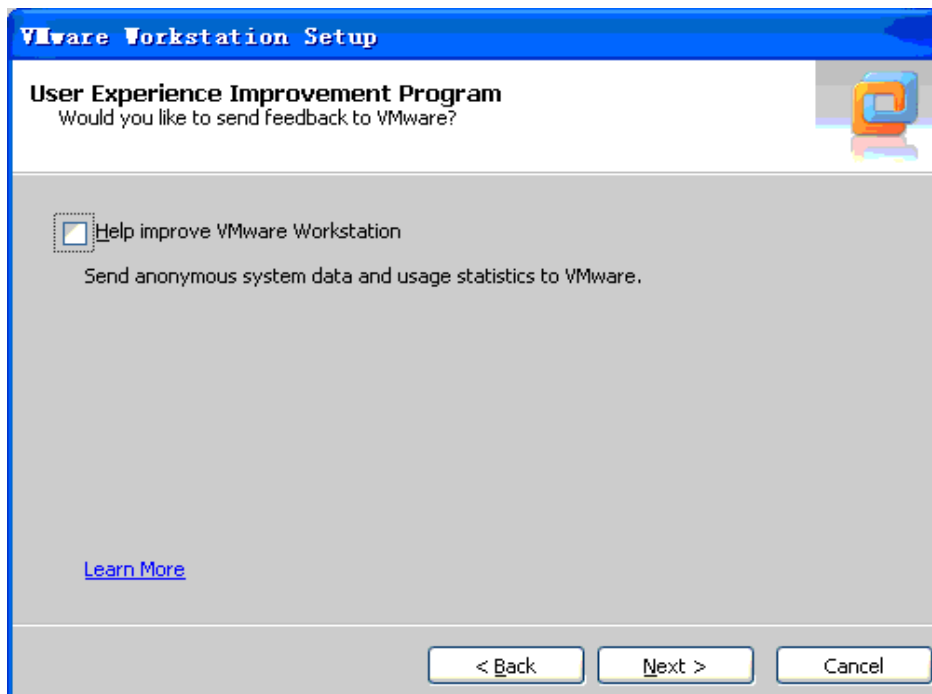
**Step 3:** 这里选择安装路径，默认在 C 盘，看个人习惯，这里默认路径：



**Step 4:** 为了省时间，不检查更新：



**Step 5:** 也不参加什么 improve:



有任何技术问题或需要帮助，请联系：[supports@qiyangtech.com](mailto:supports@qiyangtech.com)

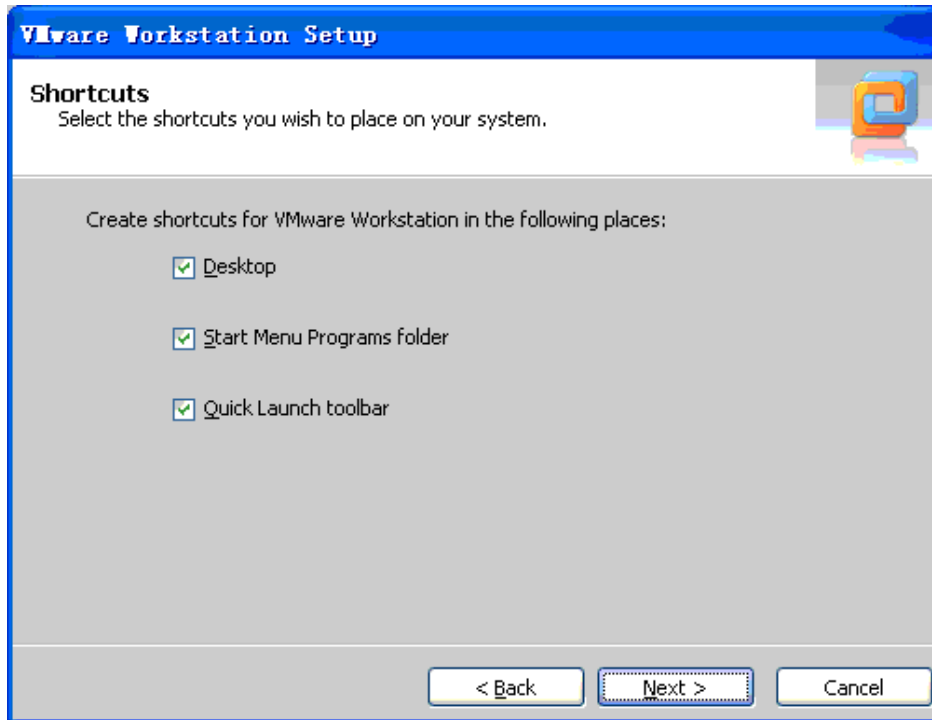
第 4 页 共 40 页

购买产品，请联系销售：[sales@qiyangtech.com](mailto:sales@qiyangtech.com)

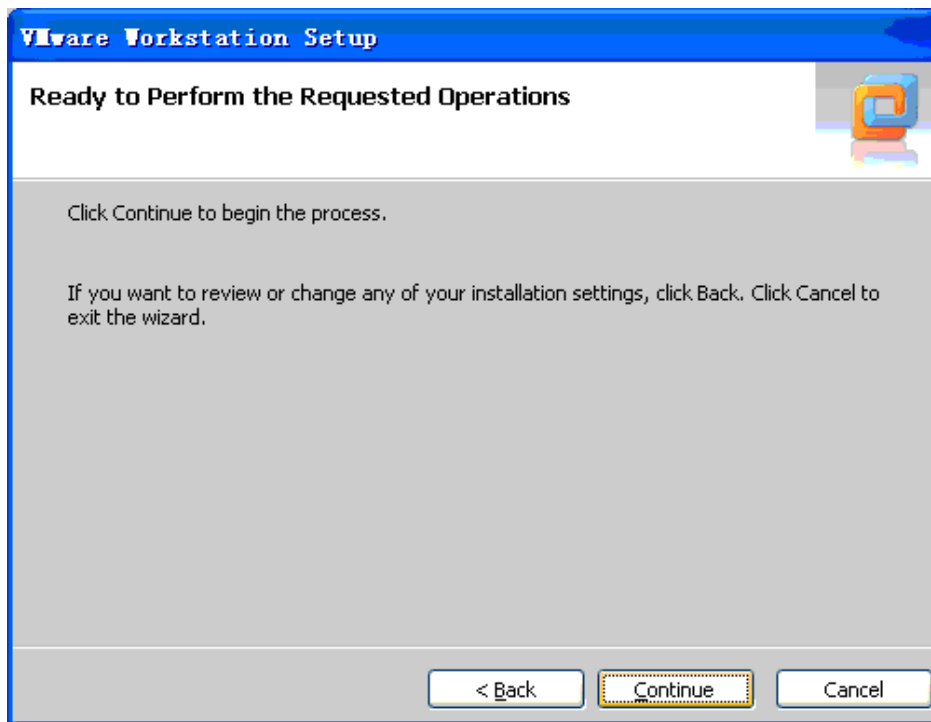
更多信息请访问：<http://www.qiytech.com>

©2012 Qiyangtech 版权所有

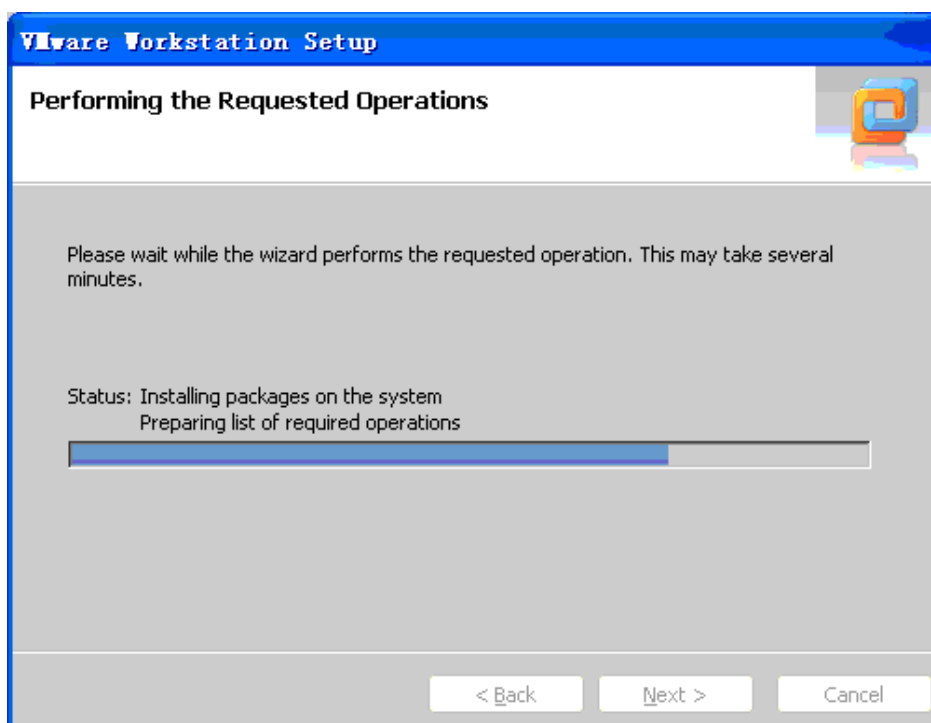
**Step 6:** 这里选择快捷方式的保存位置，全选上：



**Step 7:** 所有的选项配置完毕，选择“continue”,下面就是漫长的等待...

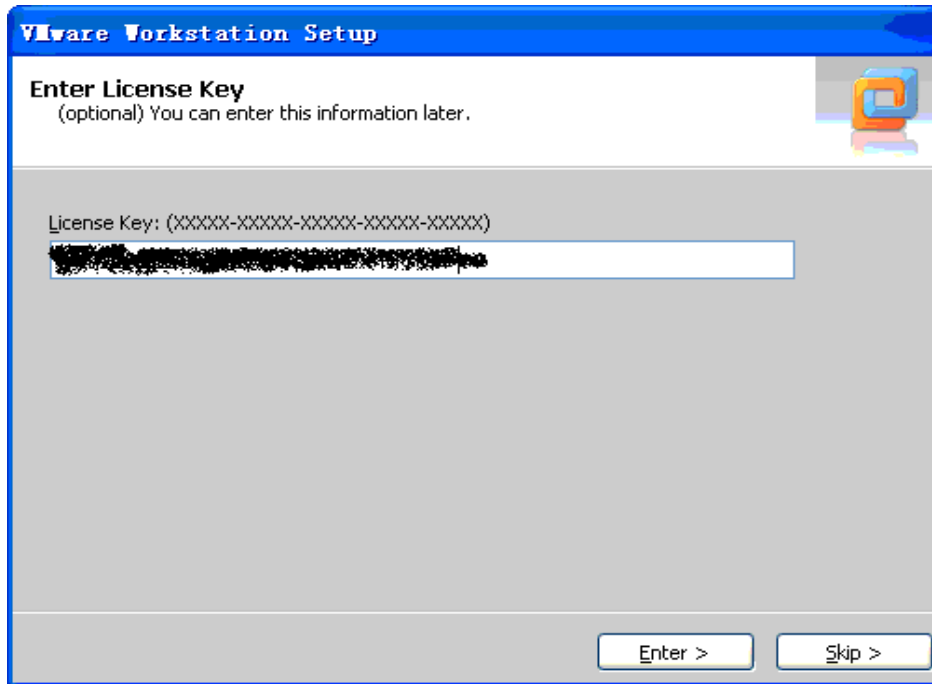


**Step 8:** 安装还是要花些时间的，请耐心等待...

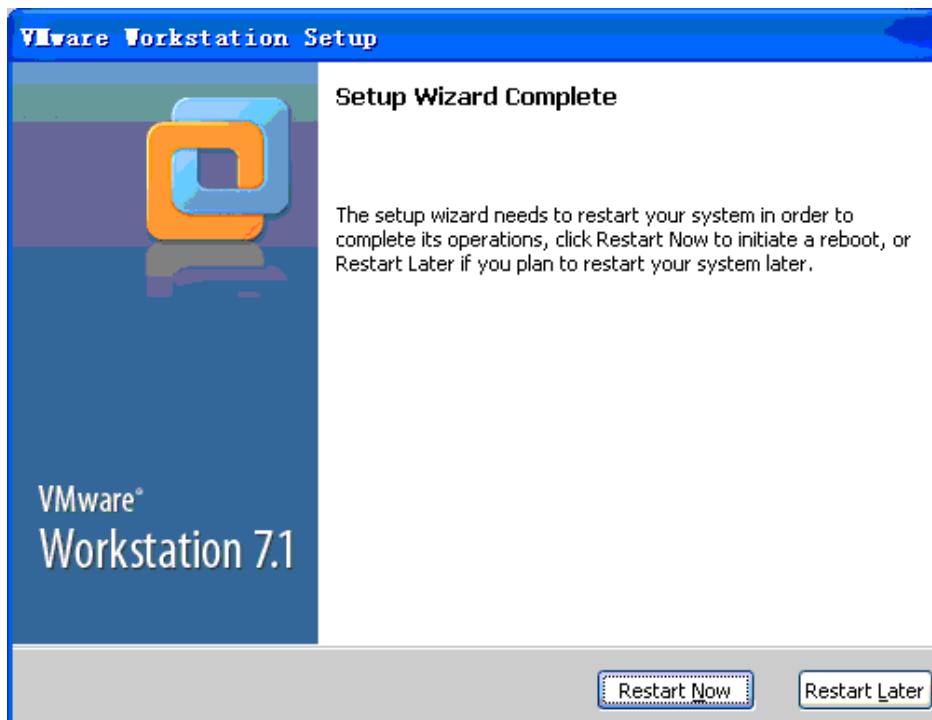




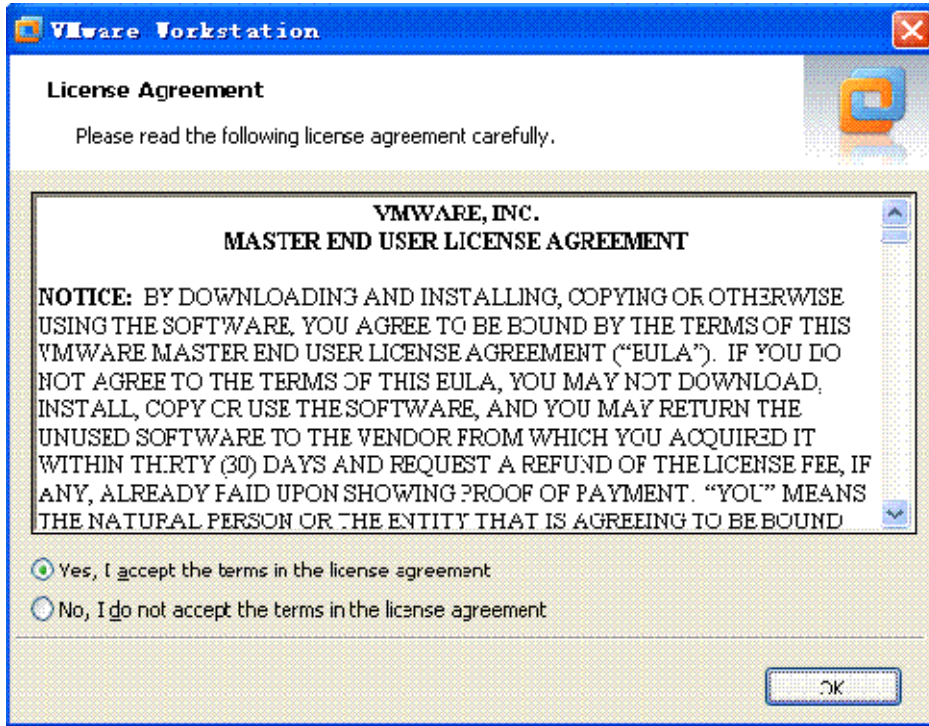
**Step 9:** 这里提示输入序列号，这里给出一个能用的 SN: ZZ310-45D8L-M84RZ-Q5NXZ-WV8Z6



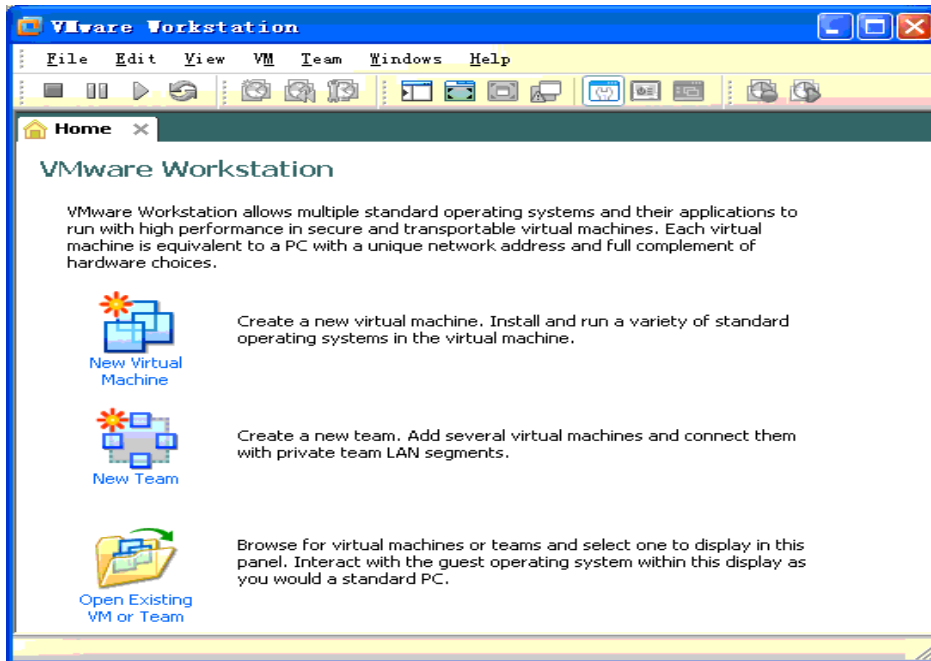
**Step 10:** 所有安装步骤完成，需要重启系统，选择立即重启



**Step 11:** 重启系统完成，双击桌面上的程序图标，打开程序的第一个对话框是用户协议



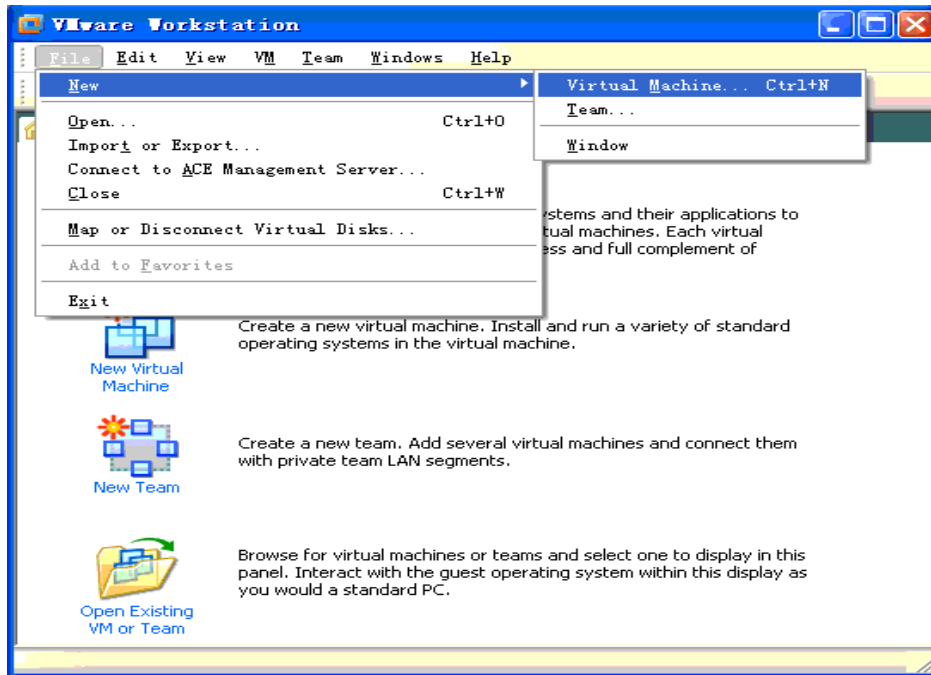
**Step 12:** 同意用户协议后，一个崭新的程序界面



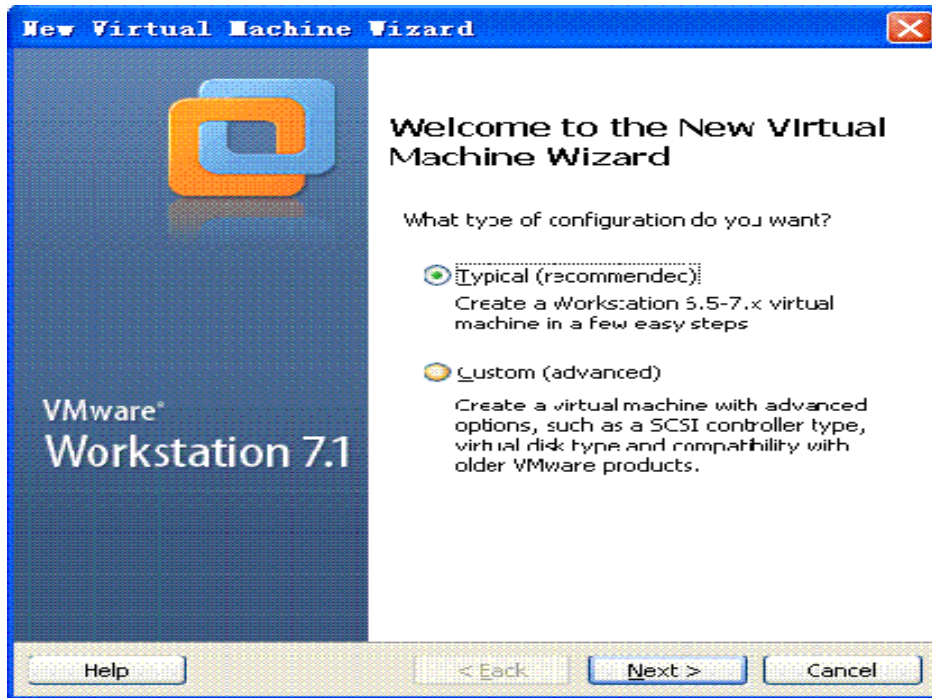
## 三、新建虚拟机

vmware 安装完成后，就可以创建一个虚拟机了

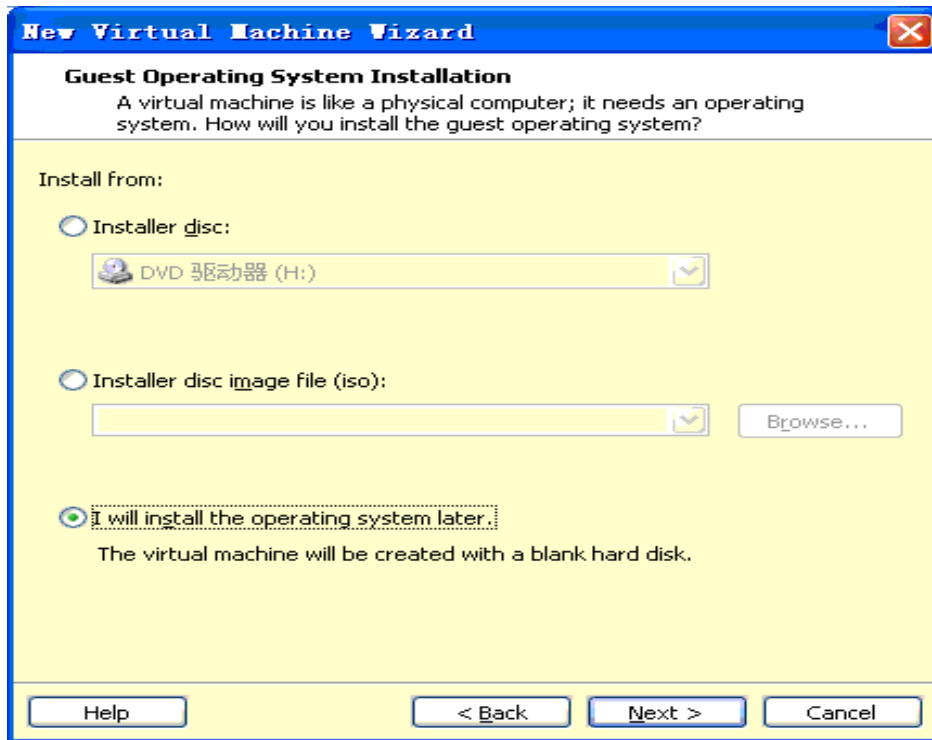
**Step 1:** 点击 File->New->Virtual Machine...



**Step 2:** 在弹出的对话框里选择 Typical



**Step 3:** 这一步要注意，默认是选择第一项，即快速安装操作系统，这是一个快捷的方式，只要提供一些必需的信息就可以完成操作系统和 vmware-tools 的安装。但是，对于 Linux 系统的安装，可能会有一些小问题，因此这里选更保险的第三项，暂时不安装操作系统，后面再手工安装，更多体验安装系统的乐趣



有任何技术问题或需要帮助，请联系：[supports@qiyangtech.com](mailto:supports@qiyangtech.com)

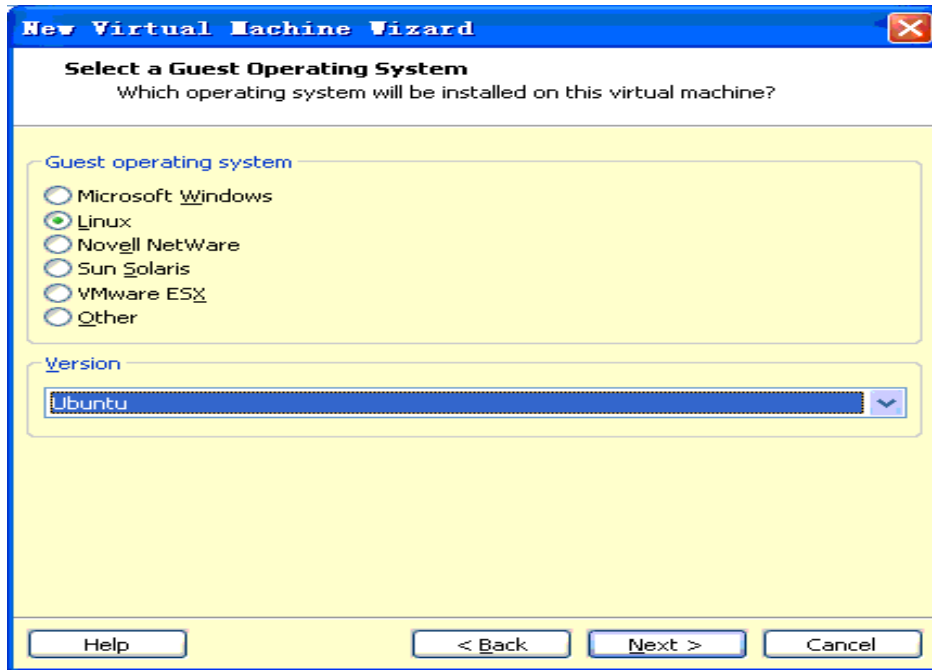
第 10 页 共 40 页

购买产品，请联系销售：[sales@qiyangtech.com](mailto:sales@qiyangtech.com)

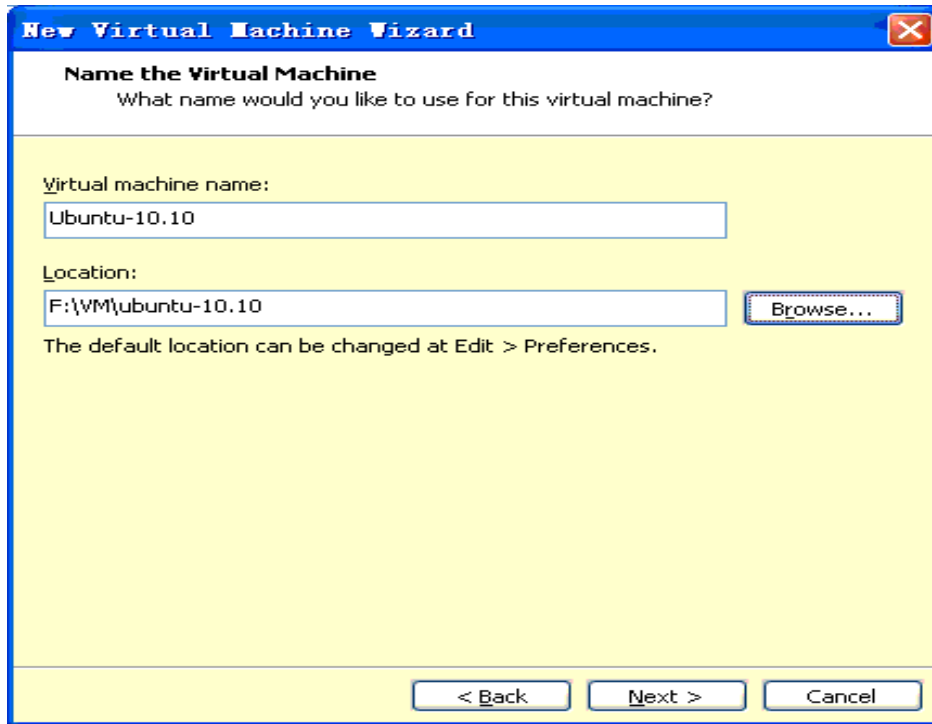
更多信息请访问：<http://www.qiyangtech.com>

©2012 Qiyangtech 版权所有

**Step 4:** 这里选择操作系统类型，按图片选择 Ubuntu 即可，后面 vmware 会根据这个设置安装对应的 vmware-tools

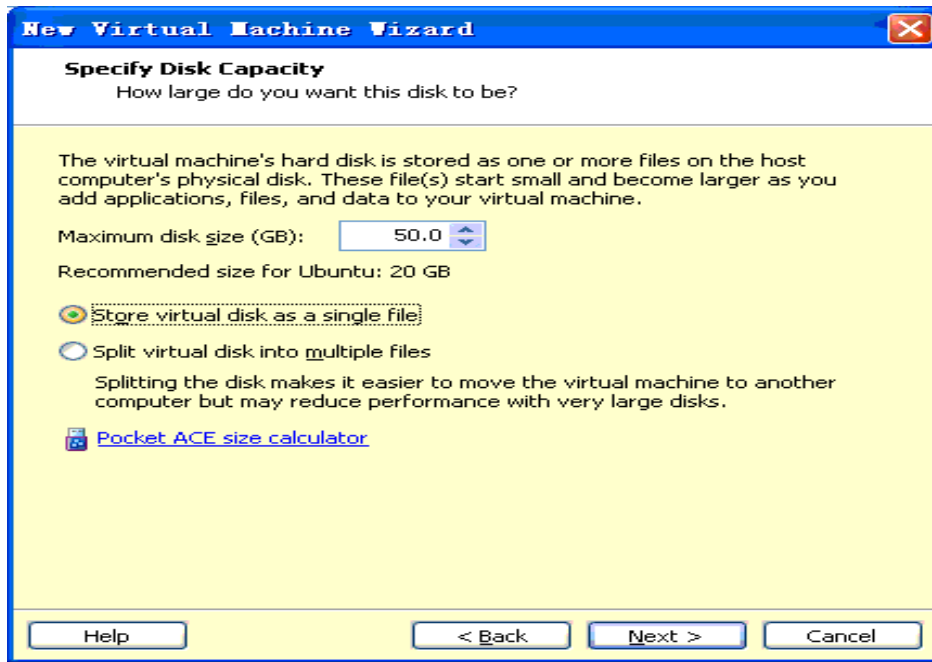


**Step 5:** 这里选择虚拟机的名字，填入你喜欢的名字即可，第二项安装路径选择你存放虚拟机的路径。需要注意的是虚拟机的文件一般很大，用一段时间可能会撑到 20G 以上，所以选择一个空间比较大的盘，路径里最好不要有中文和空格等，以免带来隐患。目标盘最好是 NTFS 格式的，FAT32 可能会有一些麻烦（主要是大文件存储）。

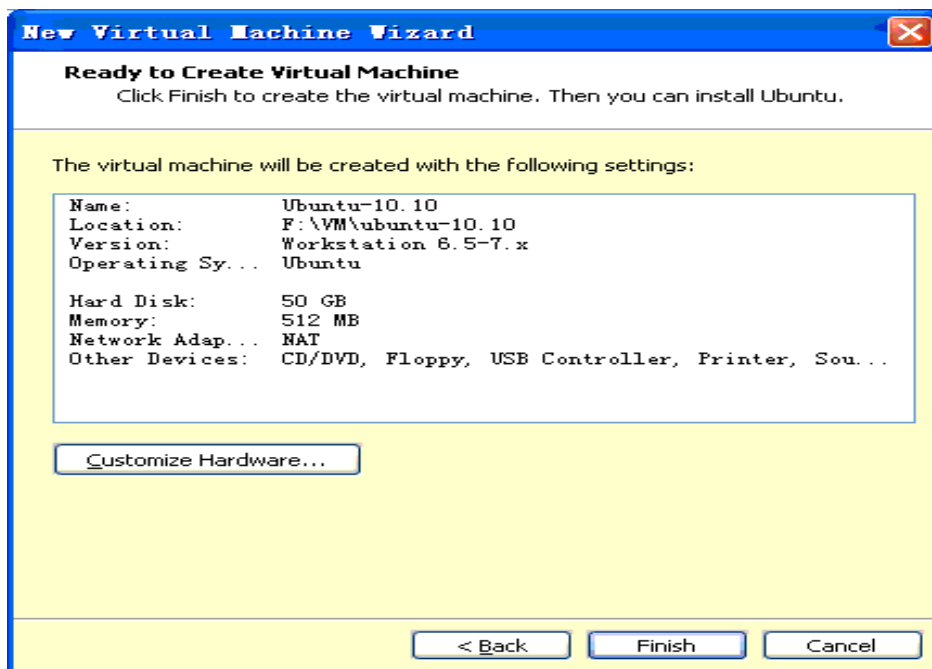


**Step 6:** 这一步指定你给虚拟机分配的空间，适当多分配一些，默认是 20G，这里指定 50G。如果这里分配小了，将来虚拟机空间不足，很容易导致系统无法正常启动等问题。而且这里分配的空间也不是一下子全用掉的，一般刚开始时占用 3-4G 的样子，这里的数值指的是最大允许虚拟机占用多少空间。

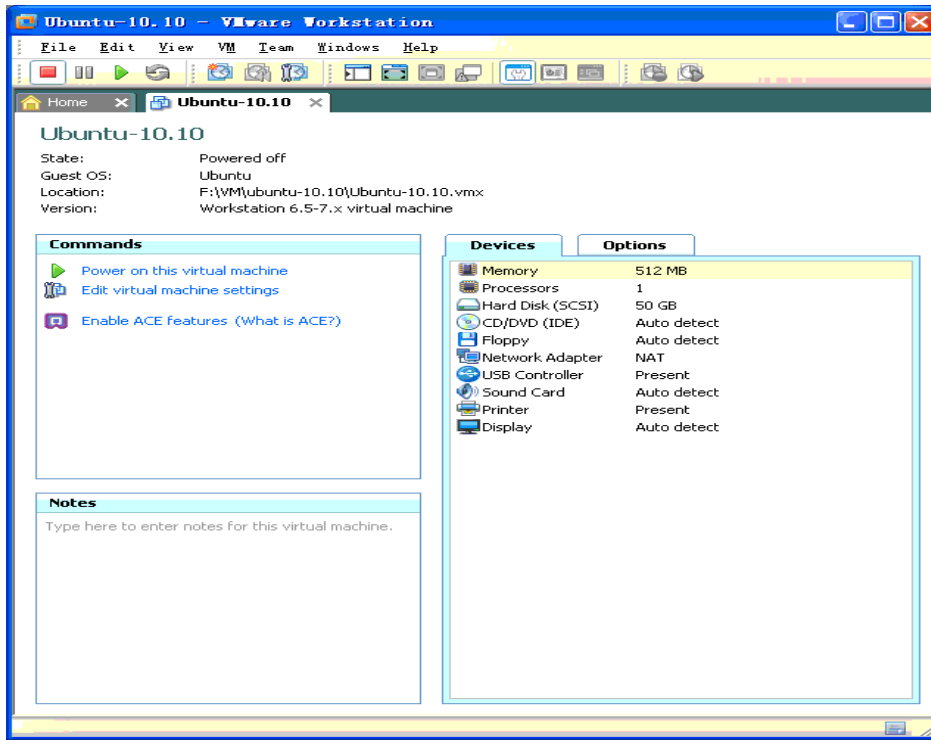
第二个选项是选择存储方式，一般选择单一文件，如果是目标存储器是 FAT32 的，则需要分割。这里设置完成后，会在目标文件夹生成一个 VMDK 的文件，可以简单的把这个文件理解成一个虚拟硬盘。



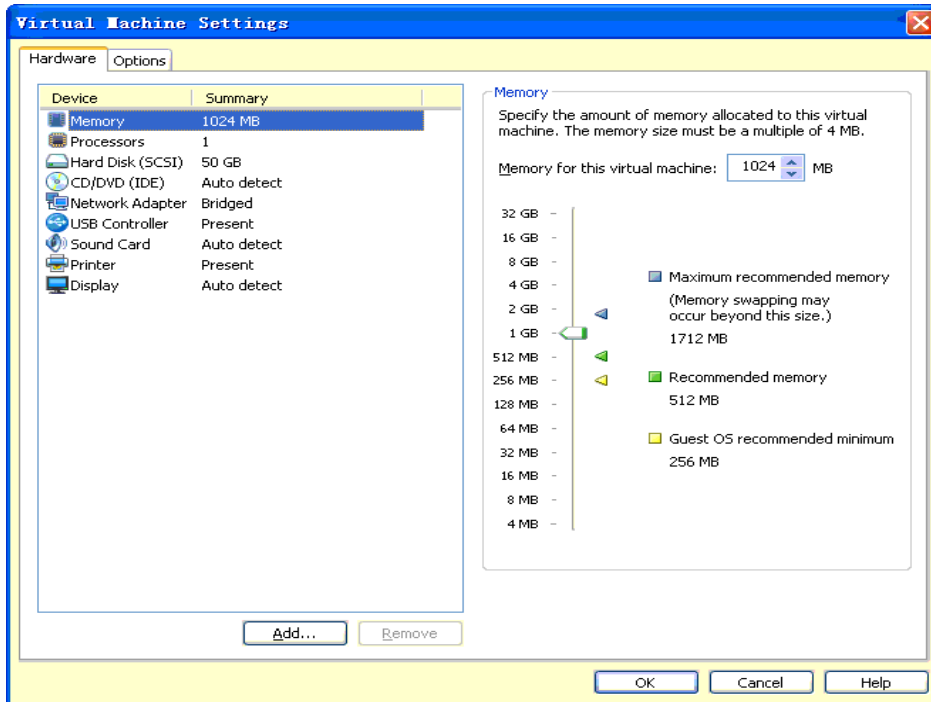
**Step 7:** 显示一些汇总信息，可以继续对虚拟机硬件进行配置，这里直接点击 Finish 完成虚拟机设置



**Step 8:** OK，这里完成了虚拟机的创建，回到主界面后，点击左边第二个选项“Edit virtual machine settings”，进一步修改虚拟机设置



**Step 9:** 首先是内存，建议设置 1G 以上，一般不少于 512M，不大于内存总容量的一半。



**Step 10:** 网络设置成“Bridged”模式，即桥接模式，这样的话在网络结构上虚拟机和 Windows 相当于两台平等的电脑。需要注意的是为了在下面的安装过程中可以顺利访问网络，对不同的网络环境应该采用不

有任何技术问题或需要帮助，请联系：[supports@qiyangtech.com](mailto:supports@qiyangtech.com)

购买产品，请联系销售：[sales@qiyangtech.com](mailto:sales@qiyangtech.com)

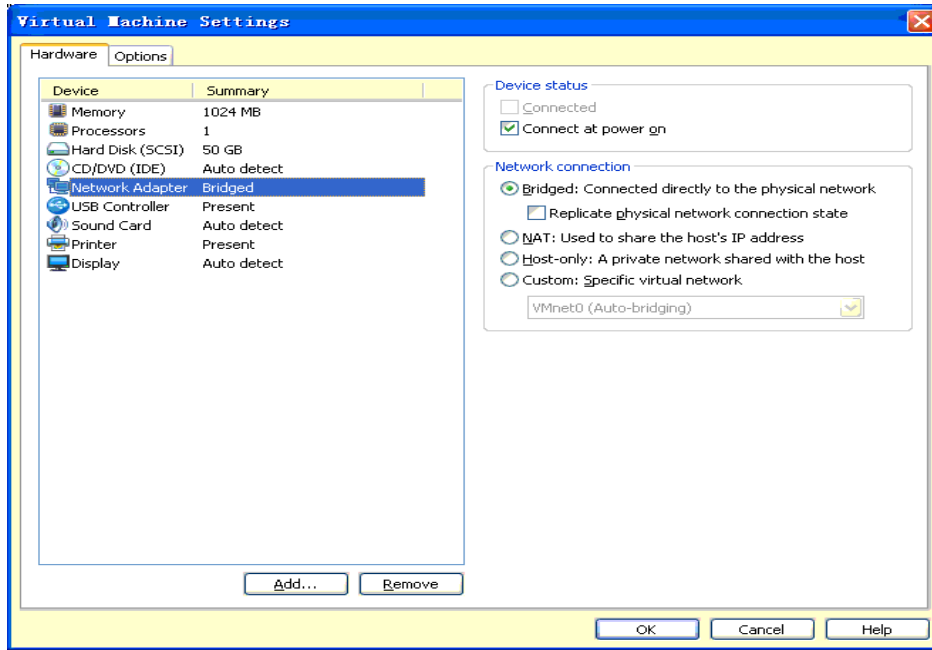
更多信息请访问：<http://www.qiyatech.com>

©2012 Qiyangtech 版权所有

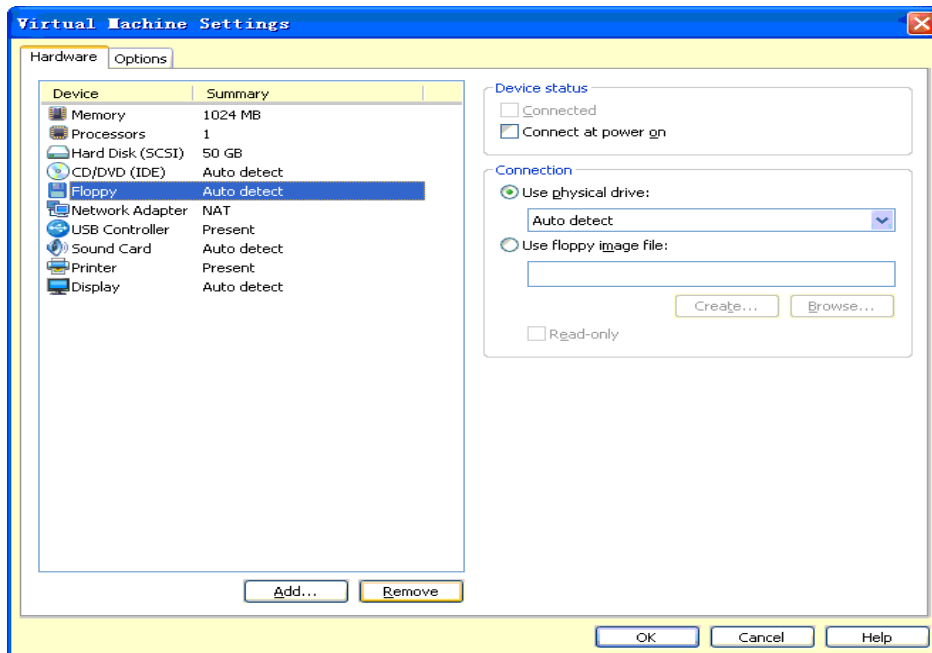


同的设置。

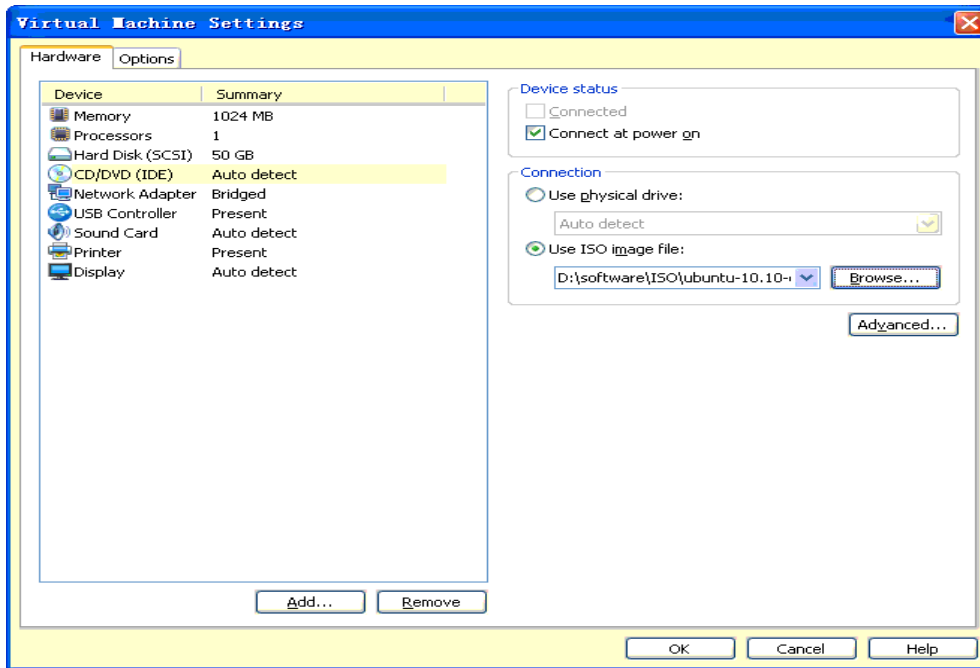
如果你的 PC 机和我一样，是挂在路由器后面，不需要拨号什么的就可以直接访问网络的，而且可以通过 DHCP 自动获取 IP 地址，就设置为 Bridged 模式；如果你需要在本机拨号才能访问外网，这里就先设置为 NAT 模式，让虚拟机通过宿主机的网络访问外网，将来需要挂载网络文件系统时再设置为 Bridged 模式。



**Step 11:** 软盘，一般不需要，点击下面的 Remove，去掉



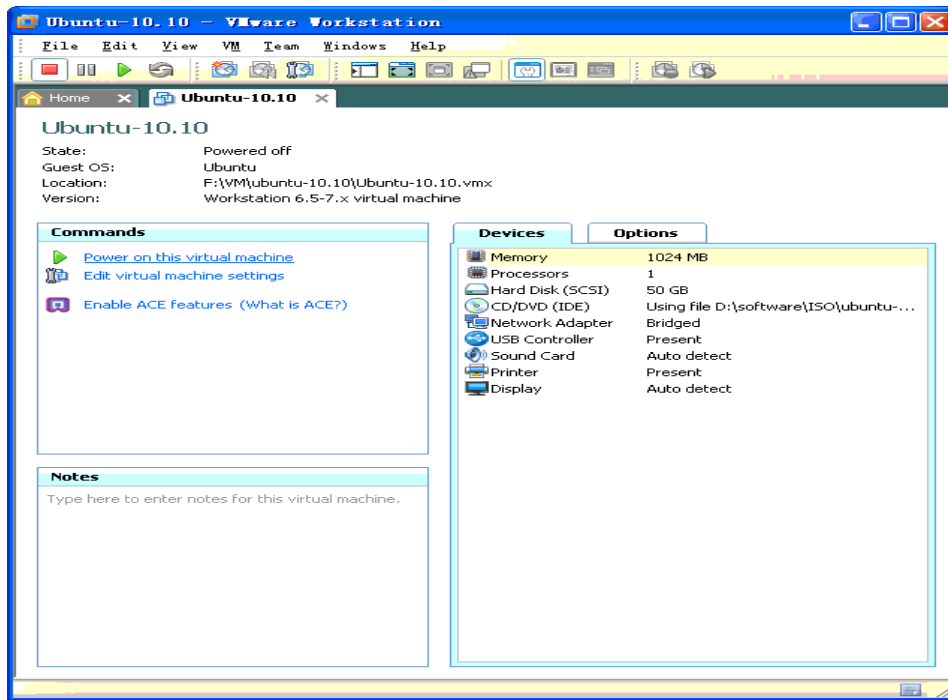
**Step 12:** 光盘，如果你是使用 ISO 文件安装系统，就按图设置，并将路径指向 ISO 的路径；如果你使用的是物理光盘，就使用上面一项



配置完成后，点击 OK 回到主界面

## 四、在虚拟机上安装 ubuntu-12.04 操作系统

**Step 1:** 在虚拟机的主界面，点击左边第一项“Power on this virtual machine”，启动虚拟机，相当于按电源



**Step 2:** 由于此时虚拟机硬盘里尚未安装系统，所以在 BIOS 过程后会从光盘启动，提示 Ubuntu 的标志后进行系统安装，在第一个界面选择安装语言为简体中文，并点击“安装 Ubuntu”



**Step 3:** 这里会进行若干检查，不要勾选下面两个选项，点击“前进”

有任何技术问题或需要帮助，请联系：[supports@qiyangtech.com](mailto:supports@qiyangtech.com)

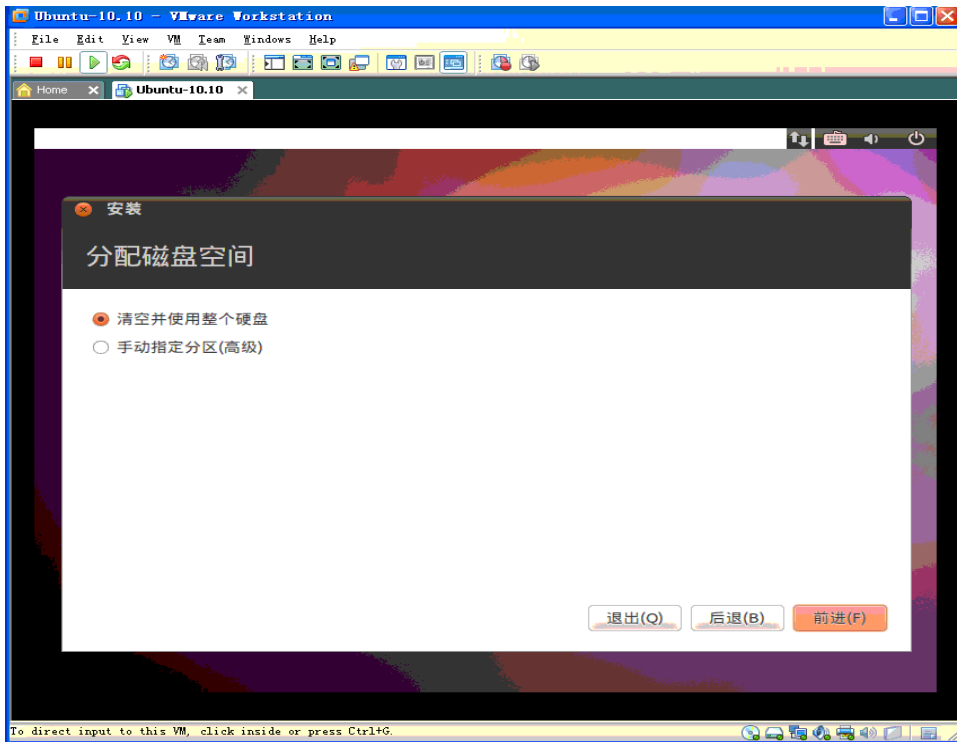
购买产品，请联系销售：[sales@qiyangtech.com](mailto:sales@qiyangtech.com)

更多信息请访问：<http://www.qiytech.com>

©2012 Qiyangtech 版权所有



**Step 4:** 使用整个磁盘，不要担心，这里的磁盘指的是你创建的虚拟机 VMDK 文件，不用影响到你的物理硬盘



有任何技术问题或需要帮助，请联系：[supports@qiyangtech.com](mailto:supports@qiyangtech.com)

第 18 页 共 40 页

购买产品，请联系销售：[sales@qiyangtech.com](mailto:sales@qiyangtech.com)

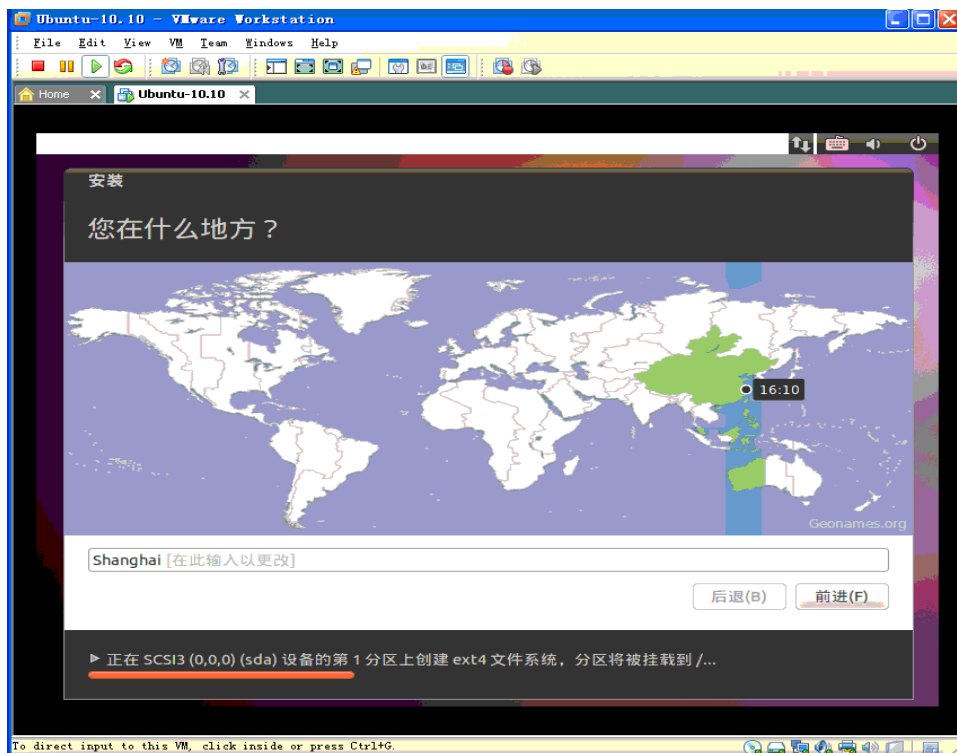
更多信息请访问：<http://www.qiyatech.com>

©2012 Qiyangtech 版权所有

## Step 5: 开始安装



## Step 6: 选择时区



有任何技术问题或需要帮助, 请联系: [supports@qiyangtech.com](mailto:supports@qiyangtech.com)

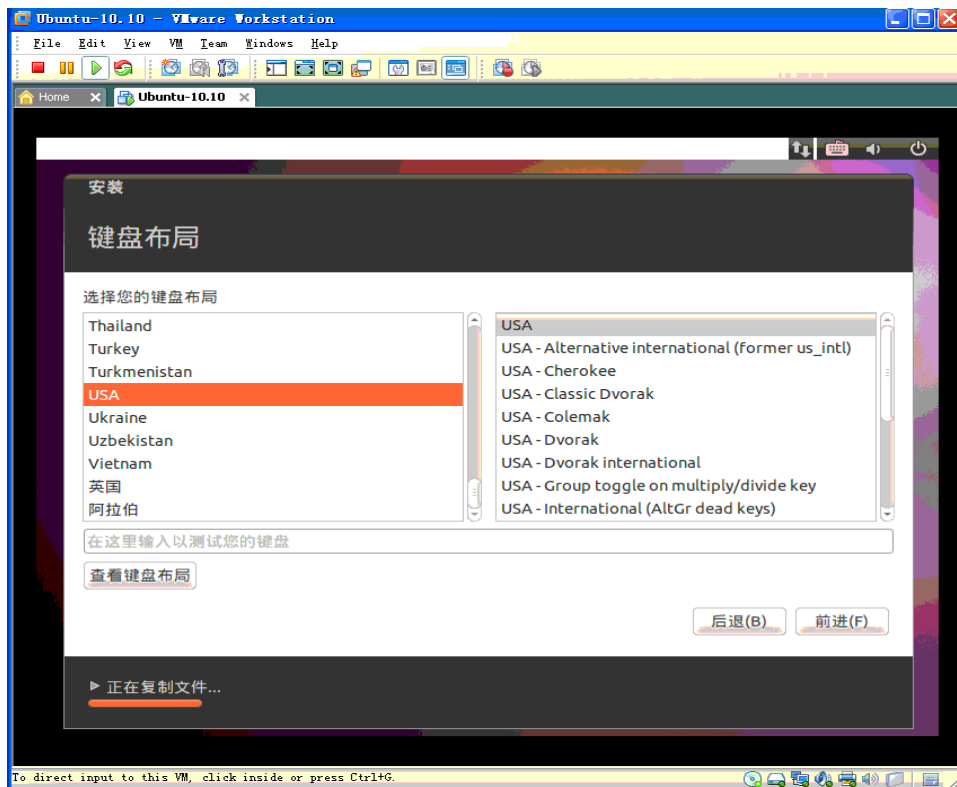
第 19 页 共 40 页

购买产品, 请联系销售: [sales@qiyangtech.com](mailto:sales@qiyangtech.com)

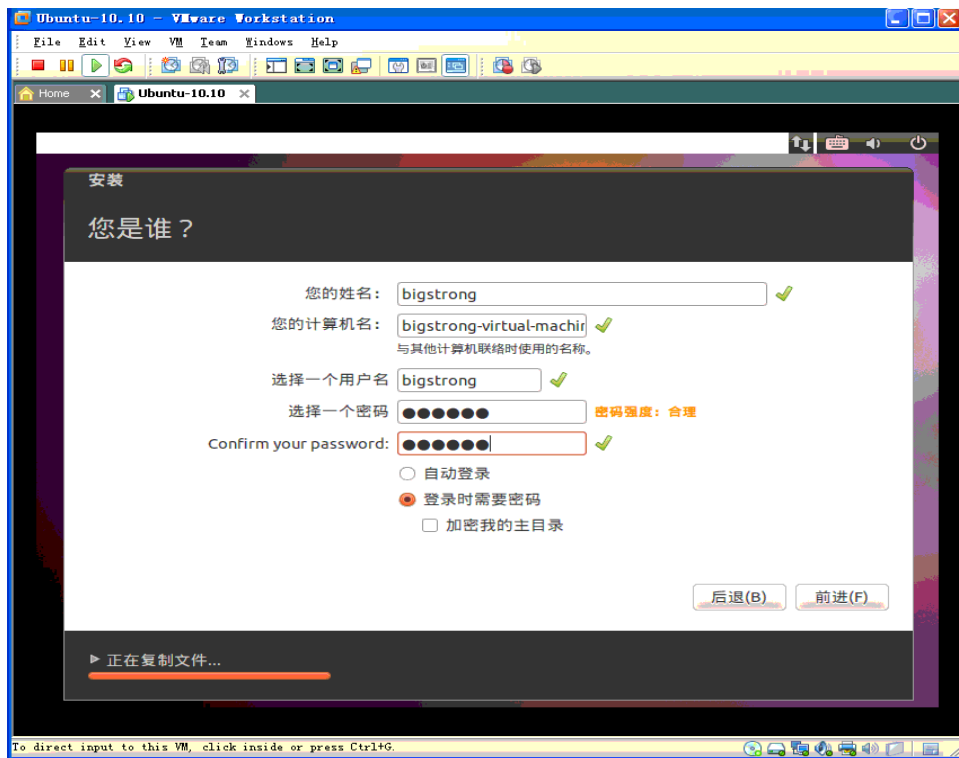
更多信息请访问: <http://www.qiyangtech.com>

©2012 Qiyangtech 版权所有

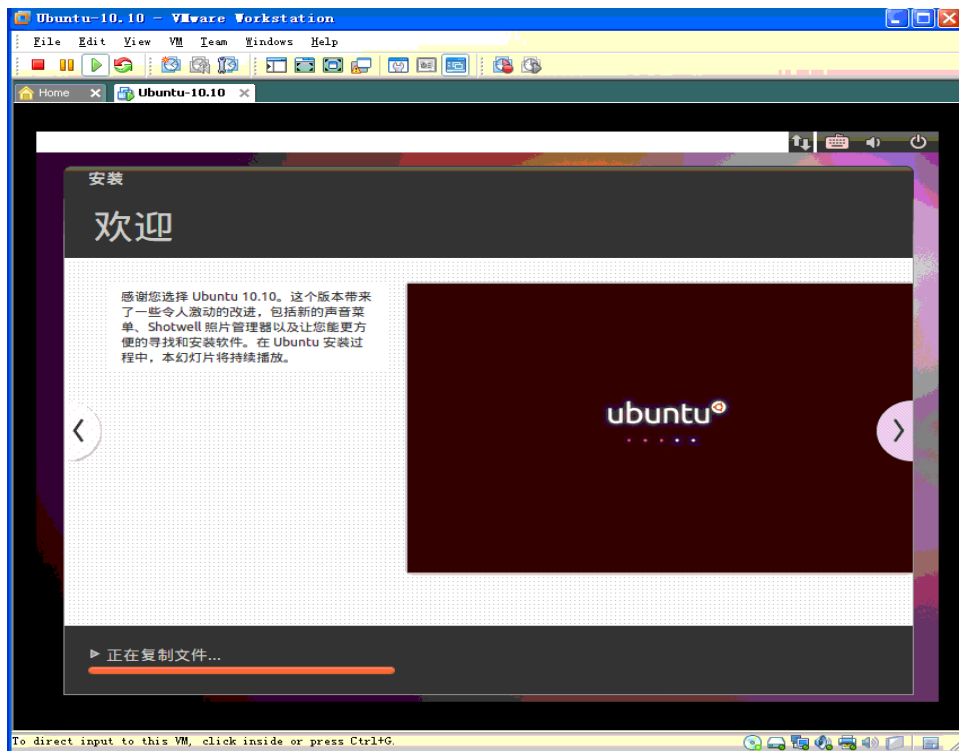
## Step 7: 键盘布局



**Step 8:** 创建用户，并设置密码。需要注意的和一些老版本的发行版不同，ubuntu 这里没有对 root 用户进行设置，这里创建的用户不是 root 用户，也没有 root 的所有权限



**Step 9:** 下面是漫长的安装过程,请耐心等待...



有任何技术问题或需要帮助, 请联系: [supports@qiyangtech.com](mailto:supports@qiyangtech.com)

第 21 页 共 40 页

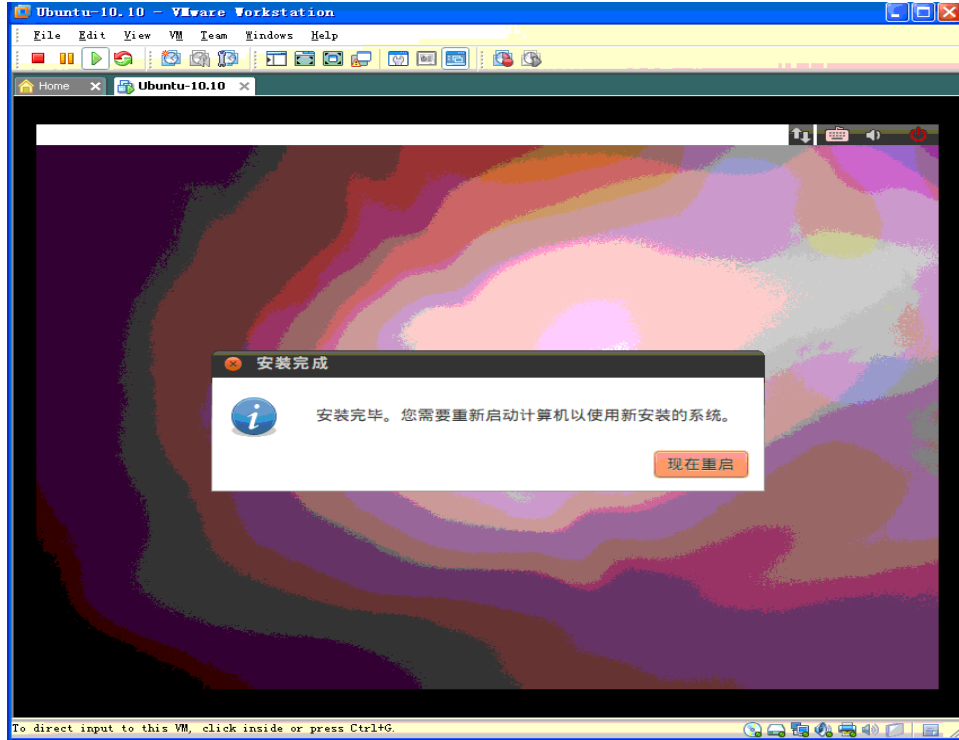
购买产品, 请联系销售: [sales@qiyangtech.com](mailto:sales@qiyangtech.com)

更多信息请访问: <http://www.qiyatech.com>

©2012 Qiyangtech 版权所有

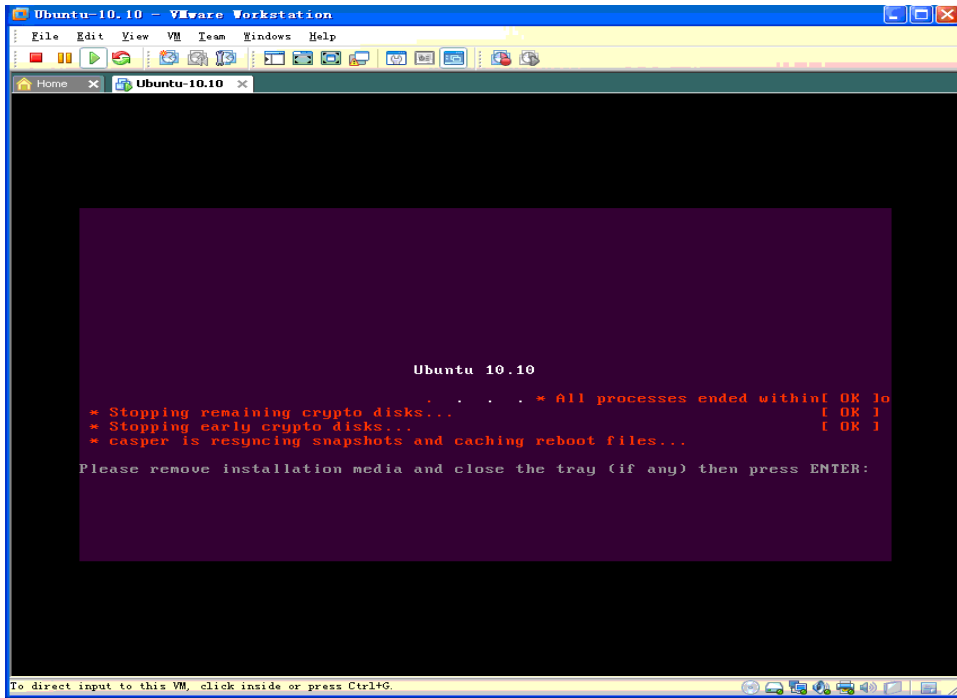
**Step 10:** 在安装的过程中，需要从网络上下载一些东西（所以在安装前要保持网络畅通）。如果因为网络问题无法下载的话，也可以正常安装，只是安装完成后可能会有一些小问题，比如更新源无法使用等等。

**Step 11:** 安装完成后，重启虚拟机系统

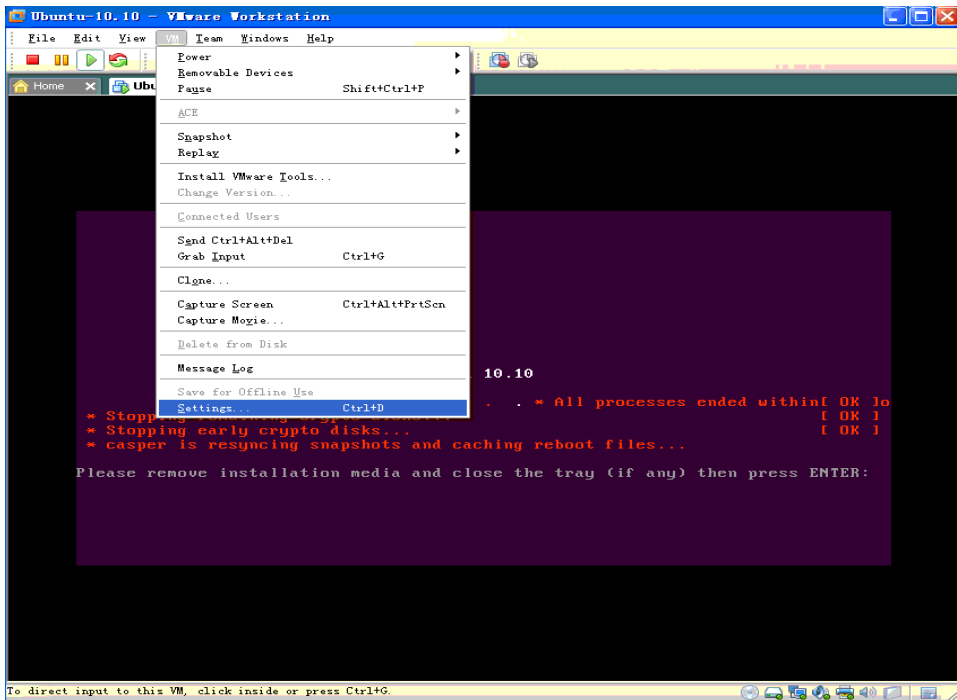


**Step 12:** 点击重启后，提示取出安装盘后再回车





**Step 13:** 点击 VM->Setting，如果你发现遇到困难，找不到鼠标了，可以按 ctrl+alt 将鼠标从虚拟机里释放出来



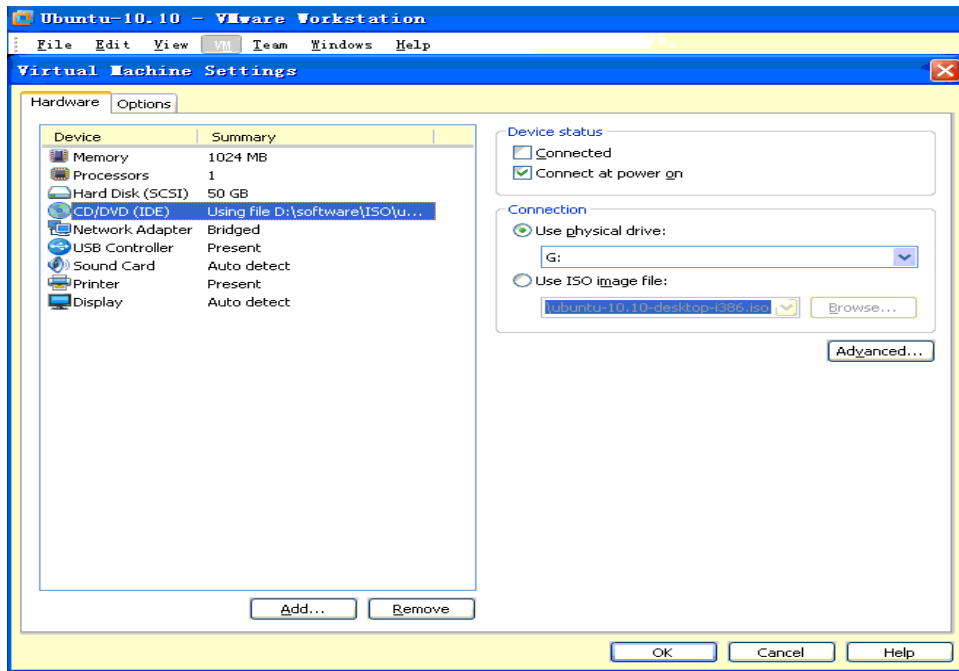
**Step 14:** 在弹出的设置界面里将光盘的设置改成如下图所示，也可以清空 ISO 路径，点击 OK 后，在虚  
有任何技术问题或需要帮助，请联系：[supports@qiyangtech.com](mailto:supports@qiyangtech.com)

购买产品，请联系销售：[sales@qiyangtech.com](mailto:sales@qiyangtech.com)

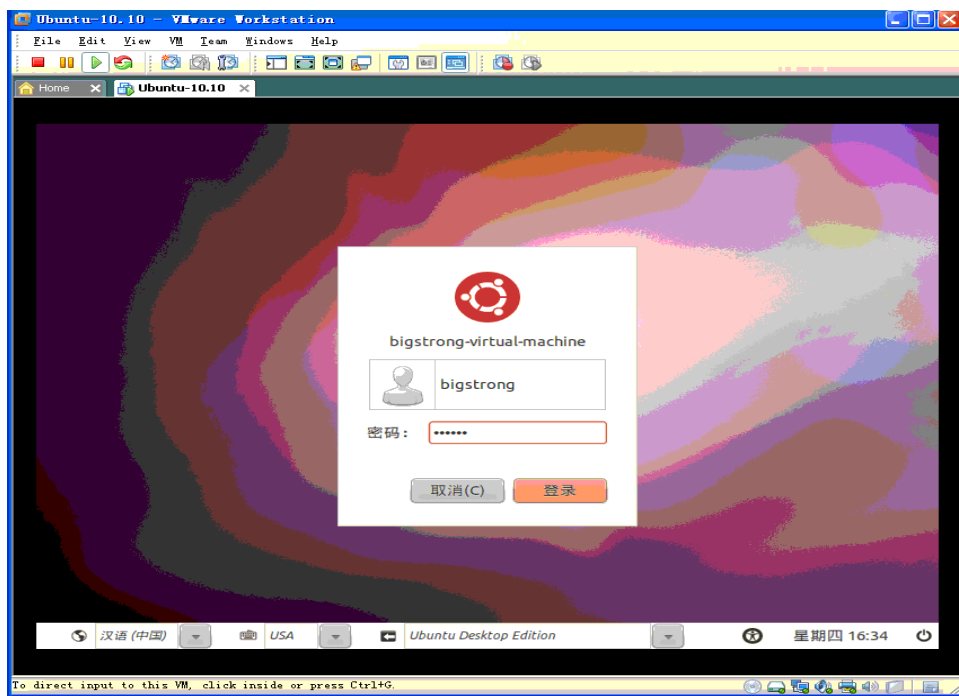
更多信息请访问：<http://www.qiytech.com>

©2012 Qiyangtech 版权所有

拟机里点击一下，将鼠标还给虚拟机，然后回车重启



**Step 15:** 重启后，点击你的用户名，然后输入密码进行系统



**Step 16:** 进入系统干的第一件事就是启用 root 帐户，虽然 Ubuntu 官方不建议使用 root 登录，对于只上网玩玩 QQ 游戏的老大妈可能适用，便是对于开发而言，还是使用 root 比较爽，虽然有一些危险

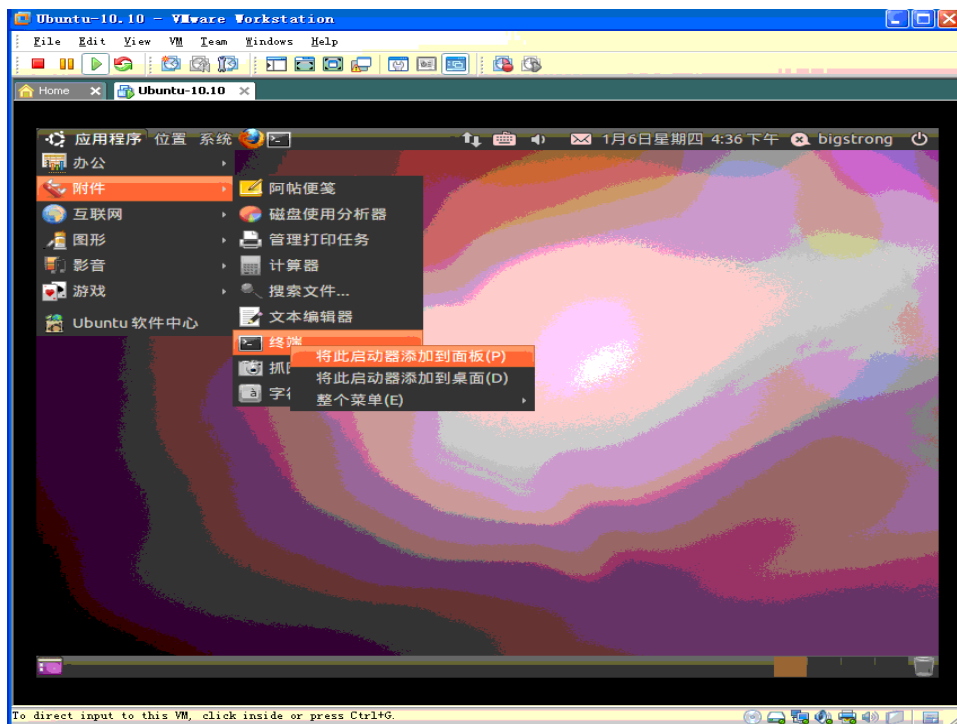
有任何技术问题或需要帮助，请联系：[supports@qiyangtech.com](mailto:supports@qiyangtech.com)

购买产品，请联系销售：[sales@qiyangtech.com](mailto:sales@qiyangtech.com)

更多信息请访问：<http://www.qiyatech.com>

©2012 Qiyangtech 版权所有

启动 root 需要使用命令行，按图所示打开终端（这里为了方便以后使用，在终端图标上右击，将快捷方式加入到面板）

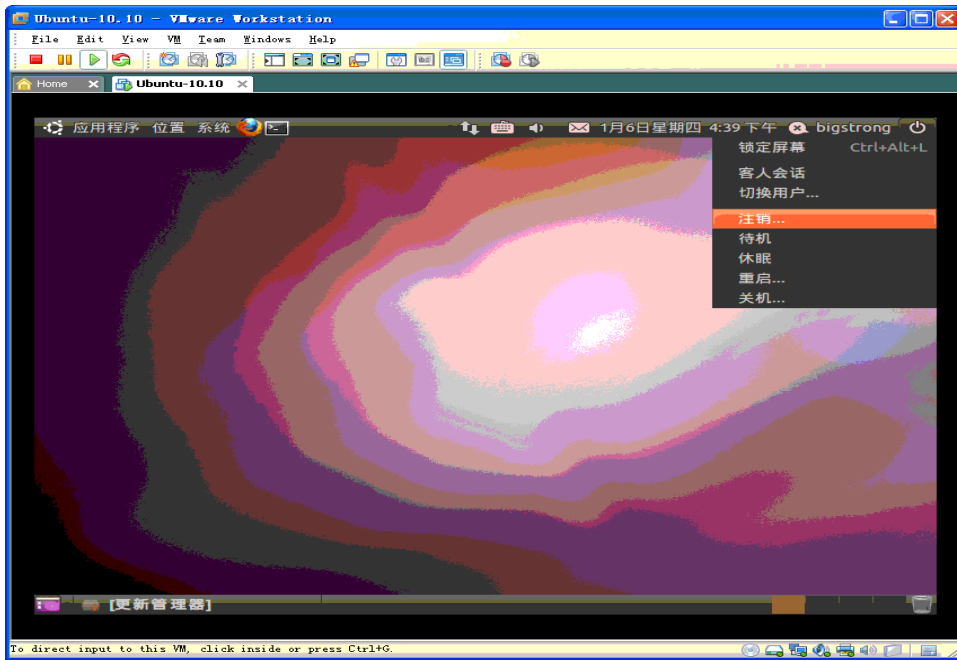


**Step 17:** 点击打开终端后，输入以下命令

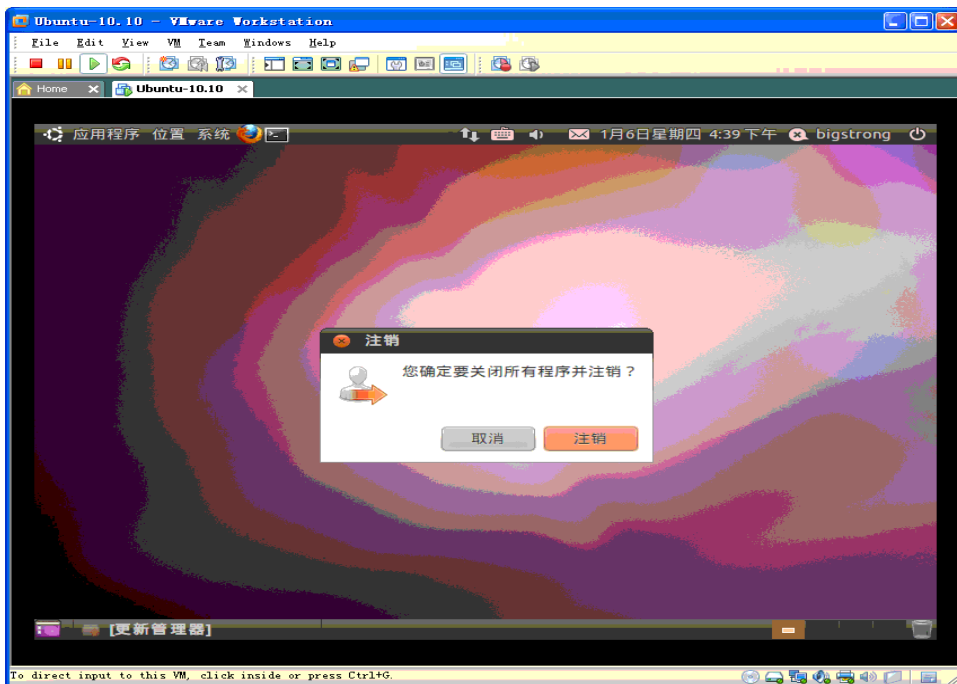
```
sudo passwd root
```

系统会要求输入你的密码，输入后会要求为 root 设置新密码，输入两次 root 密码后完成 root 帐户设置

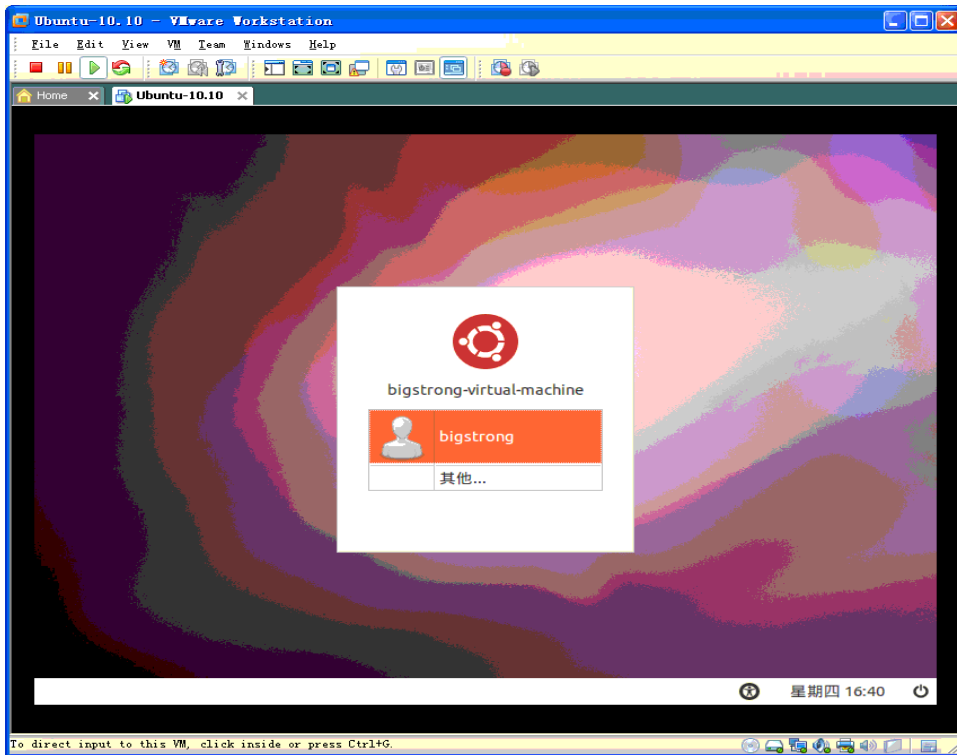
**Step 18:** 然后点击右上角的电源标志，注销当前登录



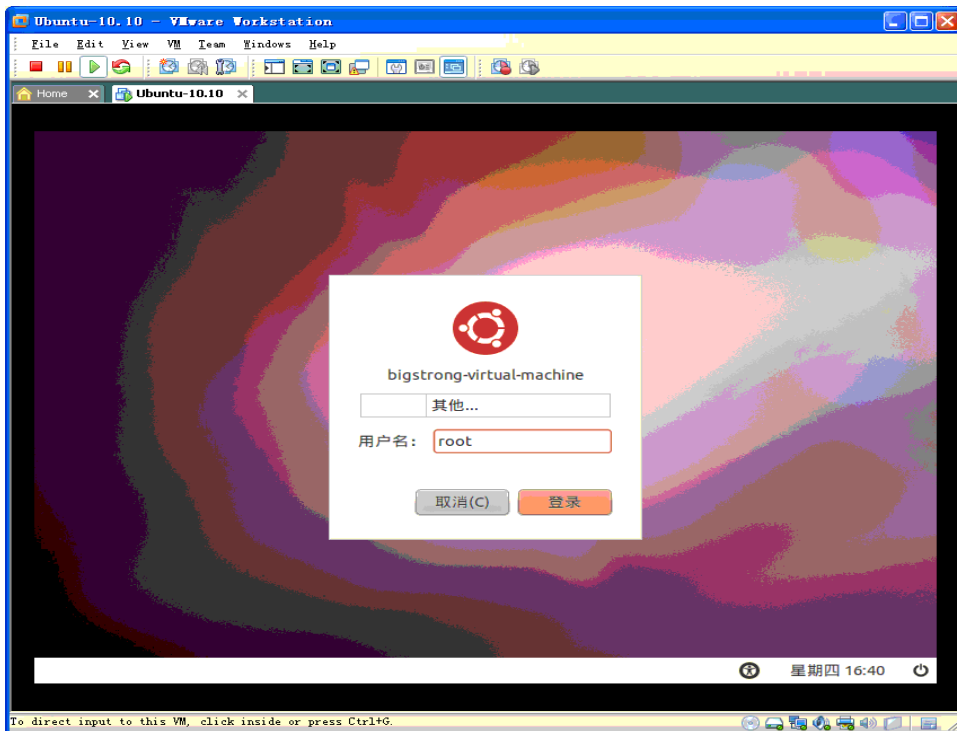
**Step 19:** 在弹出的对话框中选择“注销”



**Step 20:** 回到登录界面后，点击“其他”



**Step 21:** 输入用户名: root



有任何技术问题或需要帮助, 请联系: [supports@qiyangtech.com](mailto:supports@qiyangtech.com)

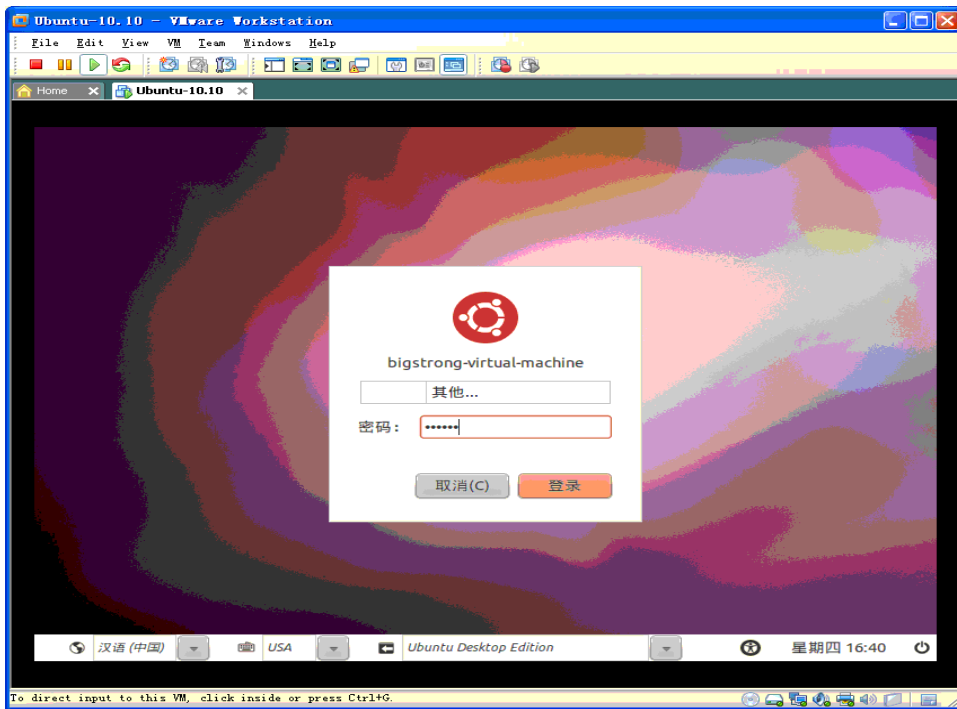
第 27 页 共 40 页

购买产品, 请联系销售: [sales@qiyangtech.com](mailto:sales@qiyangtech.com)

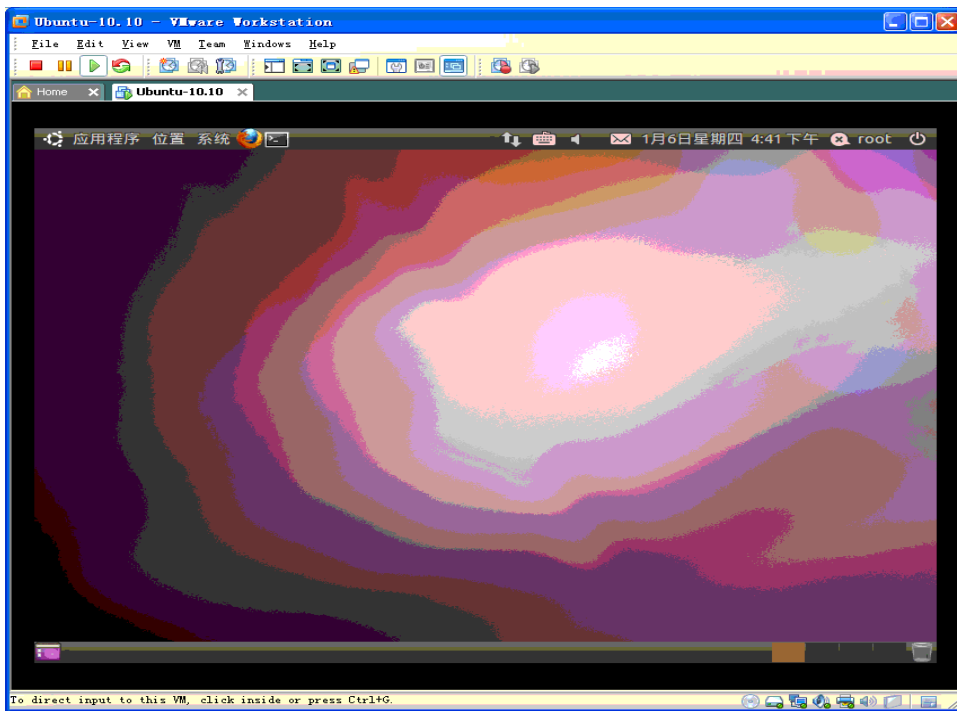
更多信息请访问: <http://www.qiyangtech.com>

©2012 Qiyangtech 版权所有

**Step 22:** 输入 root 的密码，就是你刚才设置的密码



**Step 23:** 正确登录，后面不加特殊说明的情况下，都是使用 root 登录完成相应操作



有任何技术问题或需要帮助，请联系：[supports@qiyangtech.com](mailto:supports@qiyangtech.com)

第 28 页 共 40 页

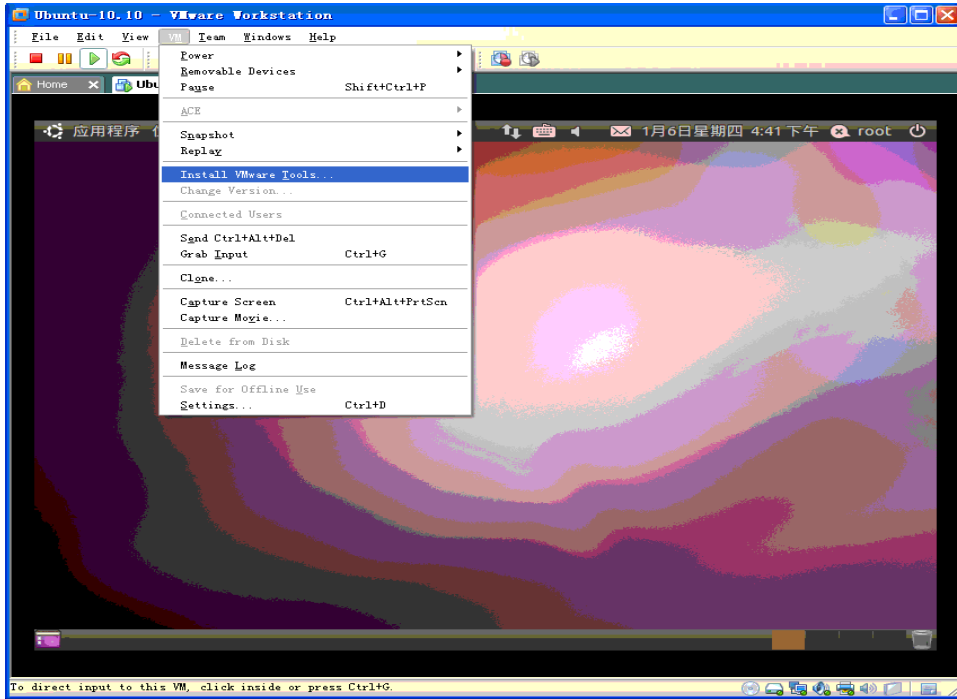
购买产品，请联系销售：[sales@qiyangtech.com](mailto:sales@qiyangtech.com)

更多信息请访问：<http://www.qiyatech.com>

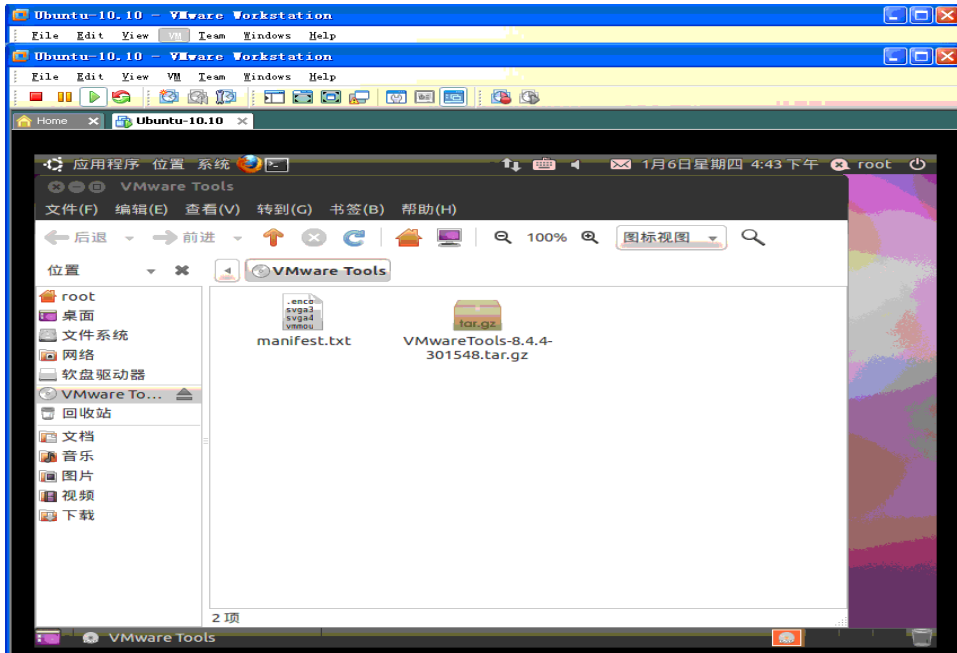
©2012 Qiyangtech 版权所有

**Step 24:** 这一步也很关键，就是安装 vmware-tools，安装后就可以方便的在虚拟机和宿主机之间交换文件，也可以实现虚拟机分辨率的自适应。

点击 VM->Install VMware Tools



**Step 25:** 点击后会在虚拟机桌面打开一个窗口，安装文件是以光盘形式挂载在虚拟机上的



有任何技术问题或需要帮助，请联系：[supports@qiyangtech.com](mailto:supports@qiyangtech.com)

第 29 页 共 40 页

购买产品，请联系销售：[sales@qiyangtech.com](mailto:sales@qiyangtech.com)

更多信息请访问：<http://www.qiytech.com>

©2012 Qiyangtech 版权所有

**Step 26:** 关掉弹出的窗口，并打开终端窗口，依次输入以下命令：

```
root@ubuntu:/# cp media/"VMware Tools"/VMwareTools-8.4.4-301548.tar.gz . /*复制到当前目录*/
root@ubuntu:/# tar -xvf VMwareTools-8.4.4-301548.tar.gz /*解压*/
root@ubuntu:/# cd vmware-tools-distrib /*进入目录*/
root@ubuntu:/# ./vmware-install.pl /*所有提示一律回车*/
root@ubuntu:/# cd .. /*返回上级目录*/
root@ubuntu:/# rm -rf vmware-tools-distrib /*删除文件夹*/
root@ubuntu:/# rm VMwareTools-8.4.4-301548.tar.gz /*删除压缩包*/
```

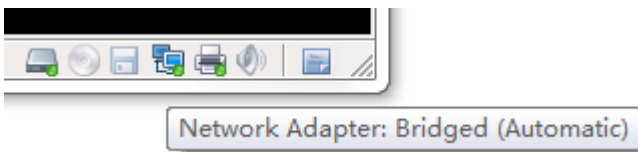
最后重新启动一下服务器，vmware-tools 就安装好了！

## 五、配置 ubuntu-12.04 开发环境，安装必备的软件包

ubuntu 一类的发行版已经克服了原来 Linux 发行版安装软件复杂的问题，像 ubuntu 就提供了 apt-get 的方式来从网络安装软件，可以自动解决一些依赖性问题。依次输入以下命令，安装对应的软件。如果报找不到软件，可能是你的网络访问有问题，或者更新源设置需要更新（如果在安装系统过程中没有有效的网络访问，就有可能导致这一问题）。

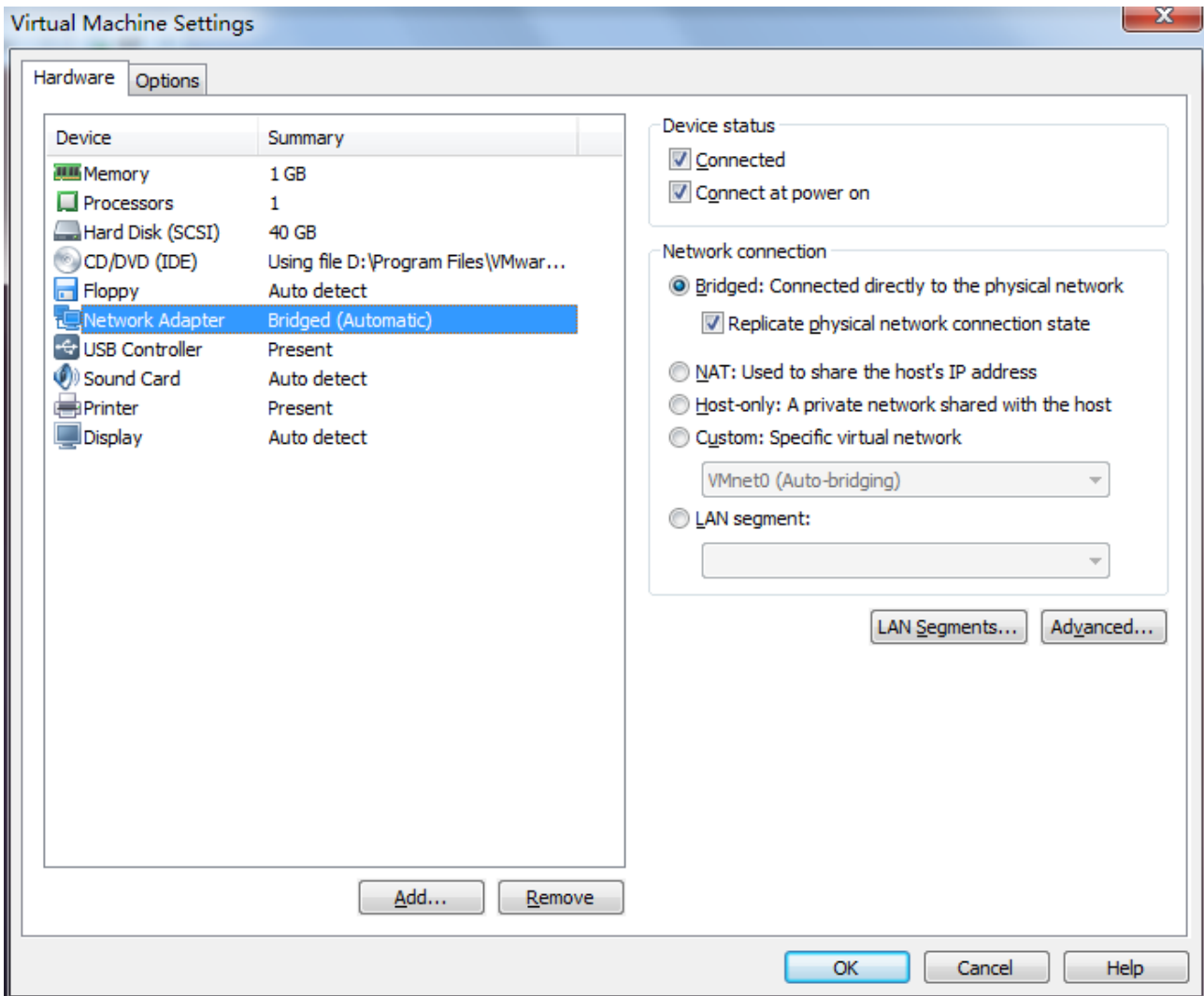
### 2、网络设置

点击虚拟机右下角网络设置图标，如图：



点击设置





在 Network connection 选项下面，选择 Bridged: Connected directly to physical network 并复选 Replicate physical network connection state 选项

在 ubuntu 系统设置中选择网路选项



点击右下角选项，添加静态 IP 地址，重启之后测试网络是否正常连通。

### 3、源列表更新

建议使用网易源，比较稳定速度也比较快，更新源的方法如下：

```
root@ubuntu:/# cd /etc/apt/
```

备份之前的源列表文件，并创建新的源列表文件 sources.list

```
root@ubuntu:/# vi sources.list
```

```
st@st-virtual-machine:/etc/apt$ ls
12.list      preferences.d  sources.list.d  trusted.gpg
apt.conf.d  sources.list  trustdb.gpg    trusted.gpg.d
```

有任何技术问题或需要帮助，请联系：[supports@qiyangtech.com](mailto:supports@qiyangtech.com)

第 32页 共 40页

购买产品，请联系销售：[sales@qiyangtech.com](mailto:sales@qiyangtech.com)

更多信息请访问：<http://www.qiytech.com>

©2012 Qiyangtech 版权所有

在打开的文件中输入以下列表：

```
deb http://mirrors.163.com/ubuntu/ precise main restricted
deb-src http://mirrors.163.com/ubuntu/ precise main restricted
deb http://mirrors.163.com/ubuntu/ precise-updates main restricted
deb-src http://mirrors.163.com/ubuntu/ precise-updates main restricted
deb http://mirrors.163.com/ubuntu/ precise universe
deb-src http://mirrors.163.com/ubuntu/ precise universe
deb http://mirrors.163.com/ubuntu/ precise-updates universe
deb-src http://mirrors.163.com/ubuntu/ precise-updates universe
deb http://mirrors.163.com/ubuntu/ precise multiverse
deb-src http://mirrors.163.com/ubuntu/ precise multiverse
deb http://mirrors.163.com/ubuntu/ precise-updates multiverse
deb-src http://mirrors.163.com/ubuntu/ precise-updates multiverse
deb http://mirrors.163.com/ubuntu/ precise-backports main restricted universe multiverse
deb-src http://mirrors.163.com/ubuntu/ precise-backports main restricted universe multiverse
deb http://mirrors.163.com/ubuntu/ precise-security main restricted
deb-src http://mirrors.163.com/ubuntu/ precise-security main restricted
deb http://mirrors.163.com/ubuntu/ precise-security universe
deb-src http://mirrors.163.com/ubuntu/ precise-security universe
deb http://mirrors.163.com/ubuntu/ precise-security multiverse
deb-src http://mirrors.163.com/ubuntu/ precise-security multiverse
deb http://extras.ubuntu.com/ubuntu precise main
deb-src http://extras.ubuntu.com/ubuntu precise main
```

有任何技术问题或需要帮助，请联系：[supports@qiyangtech.com](mailto:supports@qiyangtech.com)

第 33 页 共 40 页

购买产品，请联系销售：[sales@qiyangtech.com](mailto:sales@qiyangtech.com)

更多信息请访问：<http://www.qiyatech.com>

©2012 Qiyangtech 版权所有

如图所示:

```

st@st-virtual-machine: /etc/apt
deb http://mirrors.163.com/ubuntu/ precise main restricted
deb-src http://mirrors.163.com/ubuntu/ precise main restricted
deb http://mirrors.163.com/ubuntu/ precise-updates main restricted
deb-src http://mirrors.163.com/ubuntu/ precise-updates main restricted
deb http://mirrors.163.com/ubuntu/ precise universe
deb-src http://mirrors.163.com/ubuntu/ precise universe
deb http://mirrors.163.com/ubuntu/ precise-updates universe
deb-src http://mirrors.163.com/ubuntu/ precise-updates universe
deb http://mirrors.163.com/ubuntu/ precise multiverse
deb-src http://mirrors.163.com/ubuntu/ precise multiverse
deb http://mirrors.163.com/ubuntu/ precise-updates multiverse
deb-src http://mirrors.163.com/ubuntu/ precise-updates multiverse
deb http://mirrors.163.com/ubuntu/ precise-backports main restricted universe mu
ltiverse
deb-src http://mirrors.163.com/ubuntu/ precise-backports main restricted univers
e multiverse
deb http://mirrors.163.com/ubuntu/ precise-security main restricted
deb-src http://mirrors.163.com/ubuntu/ precise-security main restricted
deb http://mirrors.163.com/ubuntu/ precise-security universe
deb-src http://mirrors.163.com/ubuntu/ precise-security universe
deb http://mirrors.163.com/ubuntu/ precise-security multiverse
deb-src http://mirrors.163.com/ubuntu/ precise-security multiverse
deb http://extras.ubuntu.com/ubuntu precise main

```

保存之后退出，用如下命令更新源列表:

```
root@ubuntu:/# sudo apt-get update
```

3、更新成功之后就可以进行软件的安装了，以下安装一些常用必备的软件:

```
root@ubuntu:/# apt-get install build-essential
```

```
root@ubuntu:/# apt-get install libncurses5-dev
```

```
root@ubuntu:/# apt-get install bison
```

```
root@ubuntu:/# apt-get install flex
```

```
root@ubuntu:/# apt-get install gettext
```

```
root@ubuntu:/# apt-get install texinfo
```

```
root@ubuntu:/# apt-get install subversion
```

## 六、配置 NFS 服务

NFS(Network File System, 网络文件系统)可以通过网络将分享不同主机(不同的 OS)的目录——可以通过 NFS 挂载远程主机的目录, 访问该目录就像访问本地目录一样!(root 用户下进行如下操作)

1、进行 NFS 服务器端与客户端的安装

```
root@ubuntu:/# apt-get install nfs-kernel-server nfs-common portmap
```

提示是否需要继续: Y

Do you want to continue [Y/n]? Y

安装客户端的作用是在本机进行 NFS 服务的测试。

2、配置 portmap

```
root@ubuntu:/# dpkg-reconfigure portmap
```

运行后选择“No”

3、配置挂载目录和权限

首先创建/nfs 目录

```
root@ubuntu:/# mkdir /nfs
```

然后修改 nfs 的配置

```
root@ubuntu:/# vim /etc/exports
```

我的配置如下:

```
#/etc/exports: the access control list for filesystems which may be exported # to NFS clients. See exports(5). #  
# Example for NFSv2 and NFSv3: # /srv/homes hostname1(rw,sync) hostname2(ro,sync) ## Example for  
NFSv4: # /srv/nfs4 gss/krb5i(rw,sync,fsid=0,crossmnt) # /srv/nfs4/homes gss/krb5i(rw,sync) #
```

`/nfs *(rw,sync,no_root_squash,no_subtree_check)` 注: 红色部分为添加部分, 这里\*号前面有空格

解释一下: #后面的都是解释 /nfs 是 NFS 的共享目录, \*表示任何 IP 都可以共享这个目录, 你可以改为受限的 IP, rw 表示的是权限, sync 是默认的。

4、重启 NFS 服务和 portmap

---

有任何技术问题或需要帮助, 请联系: [supports@qiyangtech.com](mailto:supports@qiyangtech.com)

第 35 页 共 40 页

购买产品, 请联系销售: [sales@qiyangtech.com](mailto:sales@qiyangtech.com)

更多信息请访问: <http://www.qiytech.com>

©2012 Qiyangtech 版权所有

```
root@ubuntu:/# service nfs-kernel-server restart
```

```
root@ubuntu:/# service portmap restart
```

## 5、测试 NFS

尝试一下挂载本地磁盘，将/nfs 挂载到/mnt

```
root@ubuntu:/# mount -t nfs 192.168.1.241:/nfs mnt/
```

/\*192.168.1.241 是你自己的 IP\*/

运行 df 看看结果：

```
root@ubuntu:/# df
```

```
192.168.1.110:/nfs 19737280 2962304 15772352 16% /mnt
```

已经挂载成功了,测试成功，卸载掉

```
root@ubuntu:/# umount mnt/
```

接下来就可以测试开发板的挂载 ubuntu 服务器了，一般本地可以挂载成功，IP 方面没限制的话，开发板挂载也都会成功，如果还是有问题，请检查 ubuntu 的防火墙设置，用如下命令关闭防火墙，然后再尝试挂载：

```
root@ubuntu:/# sudo ufw disable
```

## 七、配置 samba 服务

### 1、安装 samba 服务

```
root@ubuntu:/# sudo apt-get install samba
```

```
root@ubuntu:/# sudo apt-get install smbfs
```

### 2、编辑 /etc/samba/smb.conf 配置文件

```
root@ubuntu:/# sudo vi /etc/samba/smb.conf
```

(1) 将里面的 security = user 前面的#号去掉

(2) 在文件末尾添加：

```
[samba]
```

```
comment = Home Directories
```

有任何技术问题或需要帮助，请联系：[supports@qiyangtech.com](mailto:supports@qiyangtech.com)

购买产品，请联系销售：[sales@qiyangtech.com](mailto:sales@qiyangtech.com)

更多信息请访问：<http://www.qiytech.com>

©2012 Qiyangtech 版权所有

```
path = /home/wjh/samba
```

```
available = yes
```

```
browseable = yes
```

```
read only = no
```

```
public = yes
```

注：注意红字处，这里要用绝对路径，用~/samba 可能导致一直不能访问

3、在系统设置里创建一个用户，用户名为 samba

将 samba 用户设置为 samba 帐户，并设置权限

```
root@ubuntu:/# sudo smbpasswd -a samba
```

```
root@ubuntu:/# mkdir ~/samba
```

```
root@ubuntu:/# chmod 777 ~/samba
```

4、重启 ubuntu samba 服务器

```
root@ubuntu:/# sudo /etc/init.d/smbd restart
```

或者使用以下命令：

```
root@ubuntu:/# sudo service smb stop
```

```
root@ubuntu:/# sudo service smb restart
```

5、访问 ubuntu samba 服务器

在文件夹处输入 "\\ + "ubuntu 机器的 ip",例: [\\192.168.1.241](http://192.168.1.241)

进入后可以看到共享目录 samba，这样就 PC 和虚拟机之间就能进行快速的文件共享了

## 八、总结：

到这里开发环境服务器就搭建好了，具体针对开发板的开发，请查看《Linux 用户手册》

如在搭建过程中遇到任何问题，都可以咨询客服给予解决，非常感谢使用启扬智能开发板！

有任何技术问题或需要帮助，请联系：[supports@qiyangtech.com](mailto:supports@qiyangtech.com)

第 37 页 共 40 页

购买产品，请联系销售：[sales@qiyangtech.com](mailto:sales@qiyangtech.com)

更多信息请访问：<http://www.qiyangtech.com>

©2012 Qiyangtech 版权所有



## 杭州启扬智能科技有限公司

电话：0571-87858811 / 87858822

传真：0571-89935912

支持：0571-89935913

E-MAIL: [supports@qiyangtech.com](mailto:supports@qiyangtech.com)

网址： <http://www.qiytech.com>

地址：杭州市西湖区西湖科技园西园 1 路 8 号 3A 幢 5F

邮编：310013