



QY-IMX6S Linux
系统镜像烧写手册

版本号 V2.0
2014 年 11 月

浙江启扬智能有限公司版权所有
QIYANG TECHNOLOGY Co., Ltd
Copyright Reserved

版本说明

版本	硬件平台	描述	日期	修订人
1.0	QY-IMX6S-V1.1	初始版本, 首次发布	2014-02-21	wujj
2.0	QY-IMX6S-V1.2	更新硬件版本	2014-11-11	wangwx

目 录

前言.....	4
一、准备工作.....	5
1.1 启动方式介绍.....	5
1.2 准备工作和镜像.....	6
二、USB 烧写镜像.....	8

前言

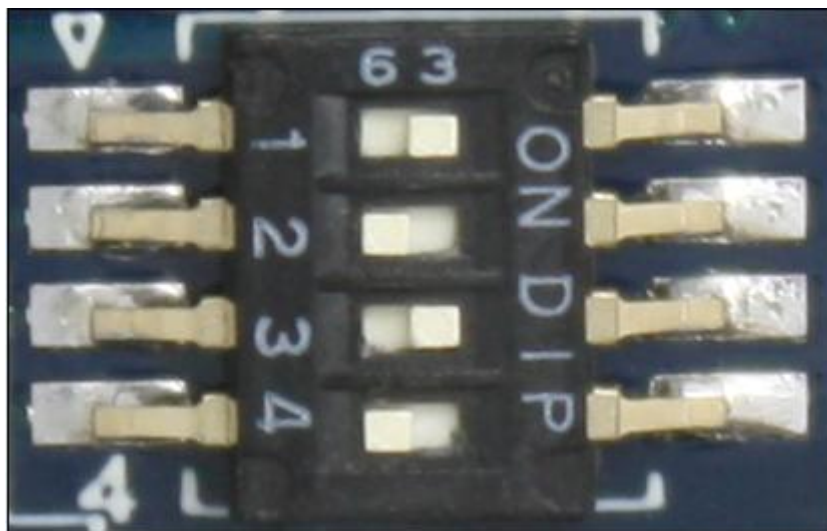
本手册主要介绍如何将系统镜像烧写到开发板中。

阅读本手册之前请务必仔细阅读《QY-IMX6S Linux 用户手册》。

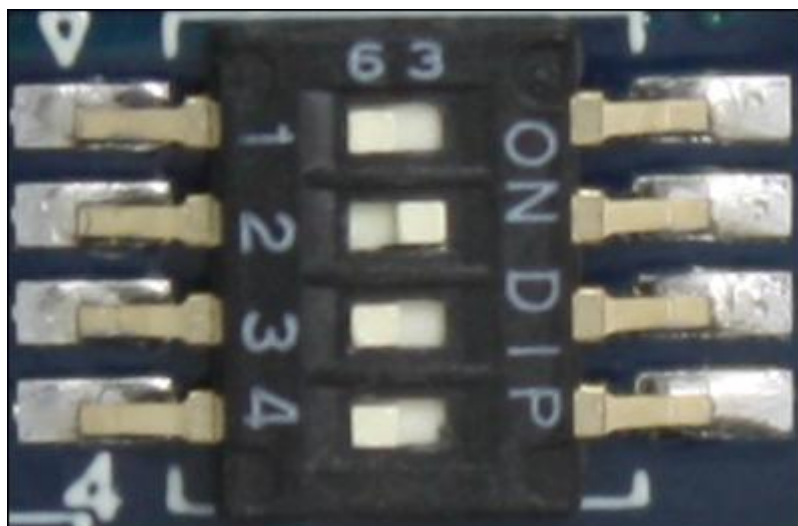
一、准备工作

1.1 启动方式介绍

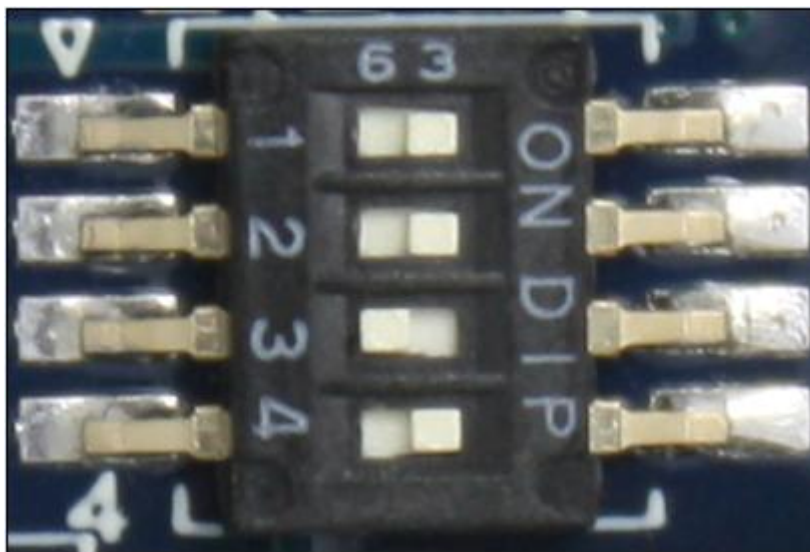
QY-IMX6S 支持多种启动方式：如 SD 卡、EMMC、SPI。默认设置为 EMMC。以下是不同启动方式对应的拨码开关图：



SD 卡启动：1010



SPI 启动：0100



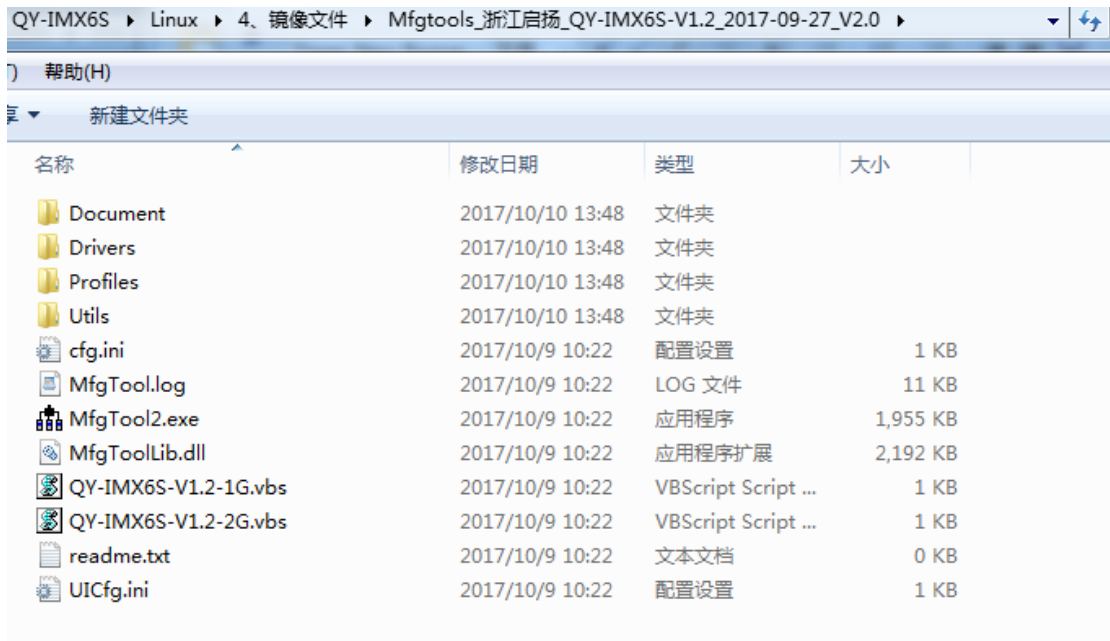
EMMC 启动 1101

1.2 准备工作和镜像

- ◆ 烧写工具: Mfgtools, 运行在 windows 平台下, 在光盘\镜像文件 目录下;
- ◆ 虚拟终端软件: 如 windows 自带的超级终端, 或光盘\tools 下的 SecureCRT;
- ◆ 引导镜像文件 uboot.bin;
- ◆ 内核镜像文件 uImage;
- ◆ 文件系统文件 rootfs.tar.bz2;
- ◆ QY-IMX6S 主板;
- ◆ USB OTG 线 1 条, 连接主板 J10 和 PC 机 USB 口

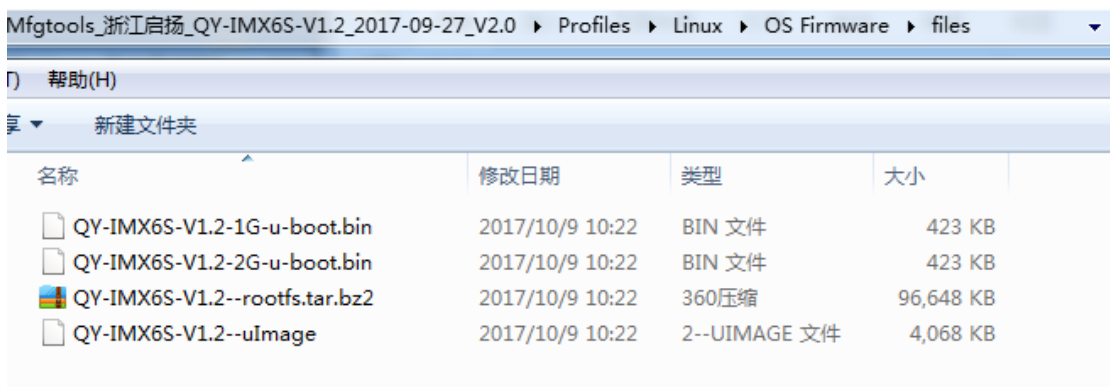
正常情况镜像文件是烧写到 EMMC 启动。

烧写工具目录: 光盘\Linux\4、镜像文件\Mfgtools_浙江启扬_QY-IMX6S-V1.2-XXXX




需要烧写到板子里面镜像放在 Mfgtools-Rel-MX6Q_UPDATER\Profiles\MX6Q Linux Update\OS Firmware\files 文件夹目录下。

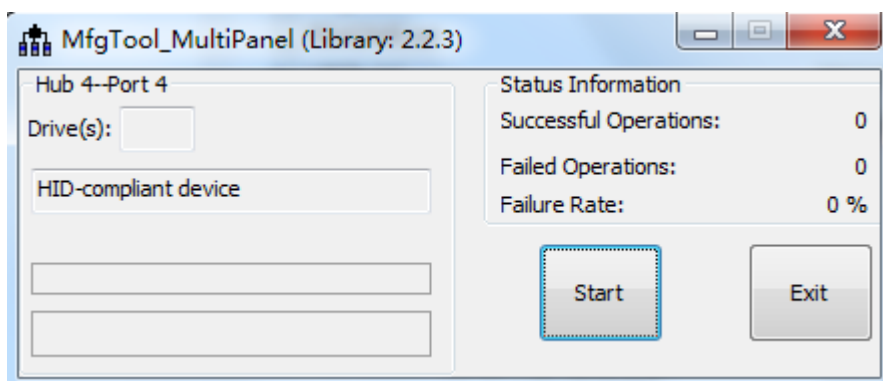
默认情况烧写工具里面都是带有镜像的，可直接烧写。




二、USB 烧写镜像

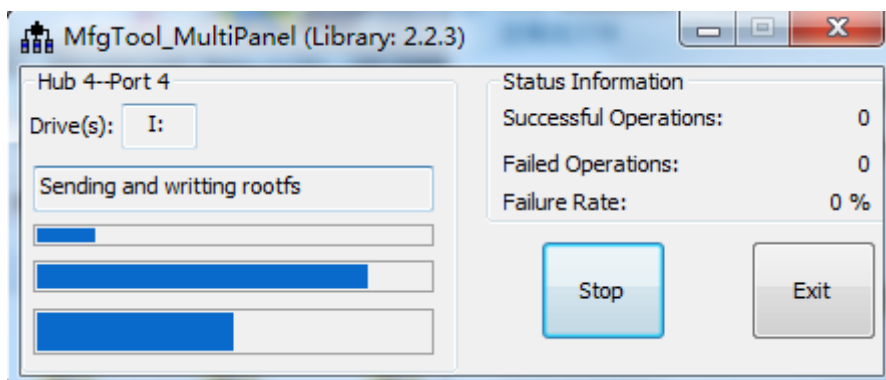
将主板上的J4跳线帽短接，J7跳线帽摘除，给开发板上电。

上电之后运行  QY-IMX6S-V1.2-1G.vbs 执行文件，如下图显示：

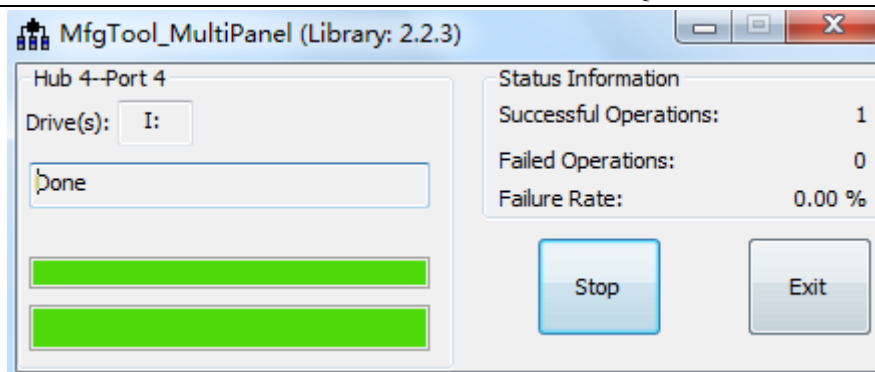


如果购买的是2G内存主板则需要运行另外一个执行文件  QY-IMX6S-V1.2-2G.vbs

点击<Start>，MFGTool会显示镜像下载的状态，如下图显示，下载可能需要几分钟完成，请耐心等待。



镜像下载完成后如下图所示：



点击<Stop>，再点击<Exit>，烧写完成。

断电，启动方式设置为EMMC启动1101，将主板上的J4跳线帽摘除，J7跳线帽短接，然后重启。

浙江启扬智能科技有限公司

电话：0571-87858811 / 87858822

传真：0571-89935912

技术支持：0571-87858811 转 805

E-MAIL: supports@qiyangtech.com

网址： <http://www.qiytech.com>

地址：杭州市西湖科技园西园一路 8 号 3A 幢 5 层

邮编：310012