



IAC-IMX6-Kit Android
系统镜像烧写手册

版本号：V 1.0
2014年03月

浙江启扬智能有限公司版权所有
QIYANG TECHNOLOGY Co., Ltd
Copyright Reserved

版本更新记录

版本	硬件平台	描述	日期	修订人
1.0	IAC-IMX6-Kit	初始版本，首次发布	2014-03-16	Wangwx

目 录

版本更新记录.....	1
前言	3
一、准备工作.....	5
1.1 启动方式介绍.....	5
1.2 准备工作和镜像.....	5
二、USB 烧写镜像.....	7

前言

欢迎使用浙江启扬智能科技有限公司产品 IAC-IMX6-Kit，本手册主要介绍如何将系统镜像烧写到开发板中。

阅读本手册之前请务必仔细阅读《QY-IMX6 Android 用户手册》。

公司简介

浙江启扬智能科技有限公司位于美丽的西子湖畔,是一家集研发、生产、销售为一体的高新技术产业。公司致力于成为嵌入式解决方案的专业提供商,为嵌入式应用领域客户提供软硬件开发工具和嵌入式系统完整解决方案。产品范围主要包括: Cirrus Logic EP93xx 系列 ARM9 主板、ATMEL AT91SAM926x 系列主板, FreeScale iMX 系列主板, TI Davinci 系列音视频通用开发平台等等。可运行 Linux2.4/2.6、WinCE5.0/6.0 操作系统,并可根据客户需求开发各种功能组合的嵌入式硬件系统。应用领域涉及: 工业控制、数据采集、信息通讯、医疗设备、视频监控、车载娱乐等等。

客户的需求是公司发展的动力,公司将不断完善自身,与客户互助互惠,共同发展。

电话: 0571-87858811, 87858822

传真: 0571-87858822

技术支持 E-MAIL: support@qiyangtech.com

网址: <http://www.qiyangtech.com>

地址: 杭州市西湖区西湖科技园西园一路 8 号 3A 幢 5 层

邮编: 310012

一、准备工作

1.1 启动方式介绍

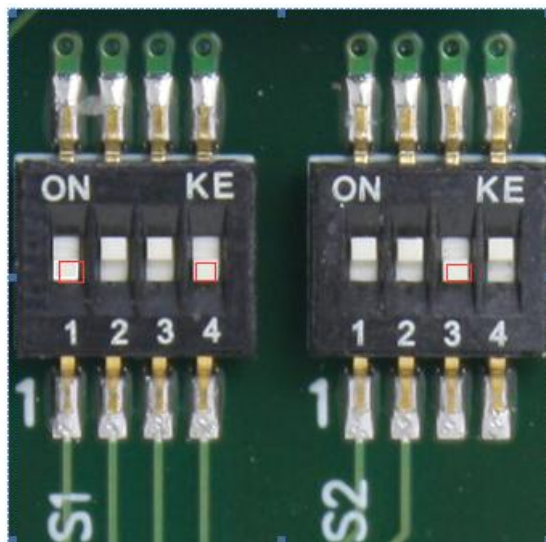
IMX6 支持多种启动方式：如 SD 卡、EMMC。默认设置为 MMC。如果您对启动方式不关心的，可以跳过此节。

底板拨开关设置：

SD 卡启动：S1-S2 X010 0101

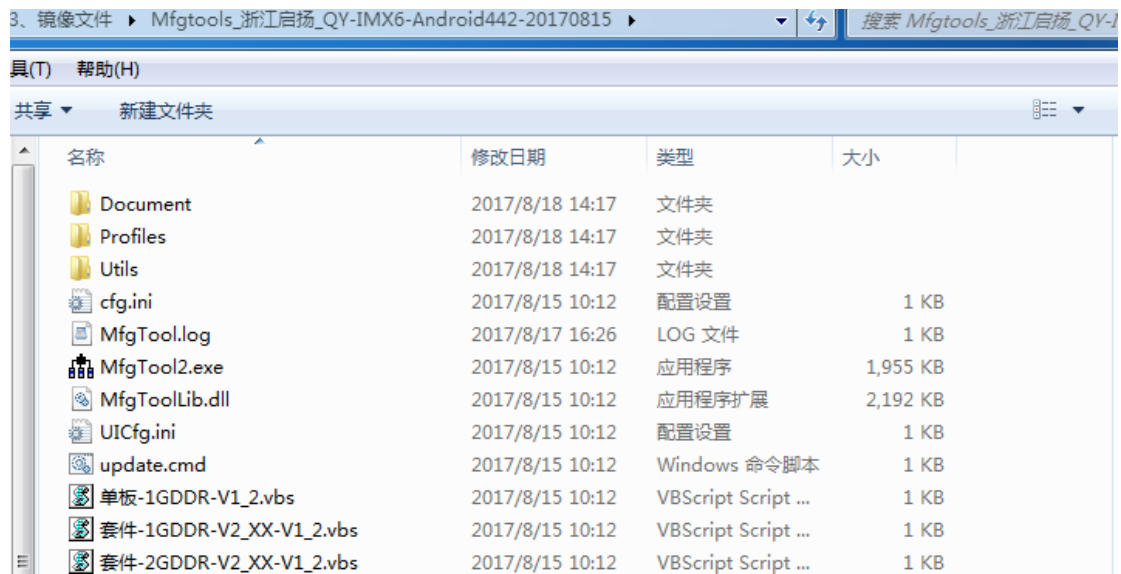
EMMC 启动：S1-S2 0110 1101

如图是 EMMC 启动拨码开关设置：



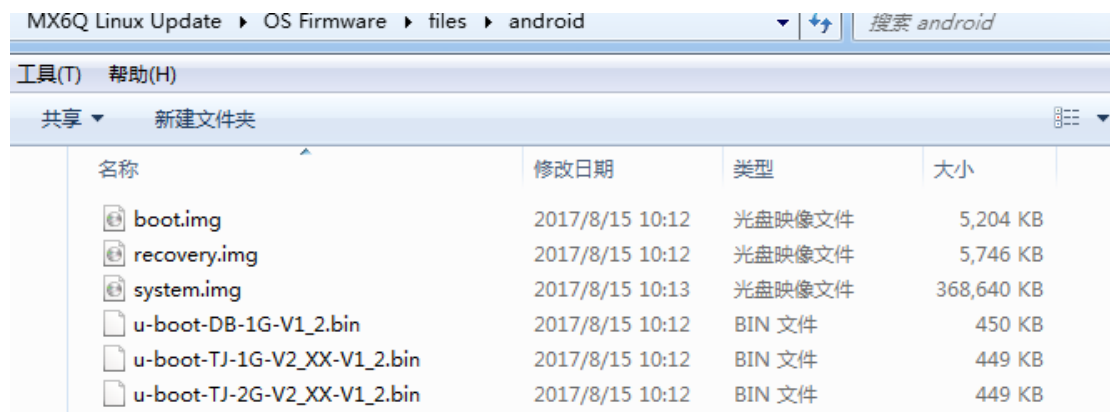
1.2 准备工作和镜像

- ◆ 烧写工具：Mfgtool，运行在 windows 平台下，在光盘\镜像文件 目录下；
 - ◆ 虚拟终端软件：如 windows 自带的超级终端，或光盘\常用工具终端下的 SecureCRT ；
 - ◆ IAC-IMX6-KIT 开发板；
 - ◆ Mini USB 下载线一条；
- 目前镜像文件支持烧写到 EMMC 启动。
- 烧写工具目录：光盘 \3、镜像文件\Mfgtools_浙江启扬_QY-IMX6-Android442-XXXX



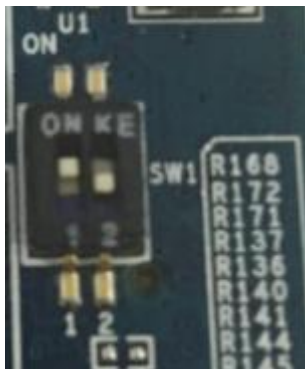
需要烧写到板子里面镜像放在 Mfgtools-Rel-MX6Q_UPDATER\Profiles\MX6Q Linux Update\OS Firmware\files\android 文件夹目录下。


默认情况烧写工具里面都是带有镜像的，可直接烧写。




二、USB 烧写镜像


- ◆ 将核心板上的SW1拨码开关拨到10;



- ◆ 将USB 下载线一端接PC机上的USB口，另一端接IMX6板的USB设备接口 (J13)，给开发板上电;
- ◆ 上电之后点击  套件-1GDDR-V2_XX-V1_2.vbs 执行文件，MfgTool2.exe的工具就会运行，如下图显示:

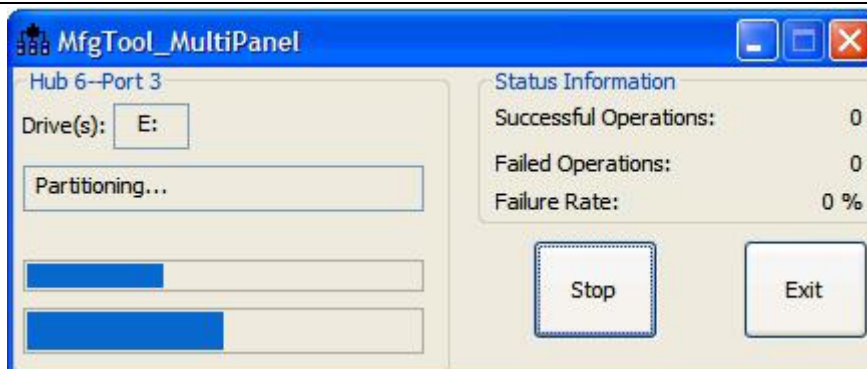
这里需要注意一下1G内存和2G内存核心板执行文件有所区别:

 套件-1GDDR-V2_XX-V1_2.vbs

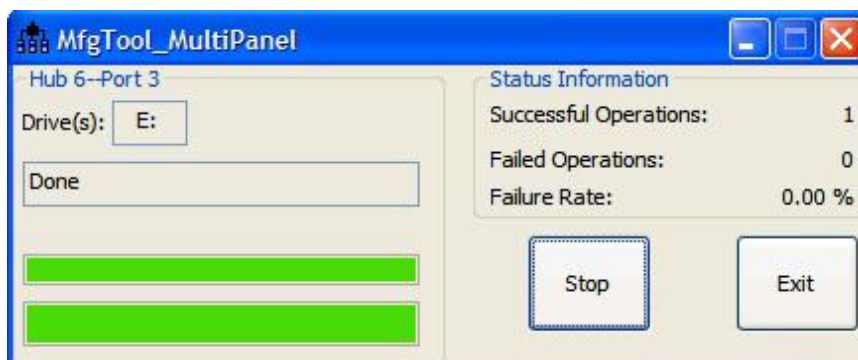
 套件-2GDDR-V2_XX-V1_2.vbs



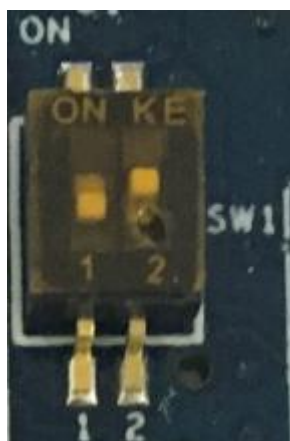
- ◆ 点击Start，MFGTool会显示镜像下载的状态，如下图显示，下载可能需要几分钟完成，请耐心等待;



- ◆ 镜像下载完成后如下图所示：



- ◆ 按下Stop;
- ◆ 将核心板上的SW1拨码开关拨到01



- ◆ 断电后重启，OK。

浙江启扬智能科技有限公司

电话：0571-87858811 / 87858822

传真：0571-89935912

技术支持：0571-87858811 转 805

E-MAIL: supports@qiyangtech.com

网址： <http://www.qiyangtech.com>

地址：杭州市西湖科技园西园一路 8 号 3A 幢 5 层

邮编：310012